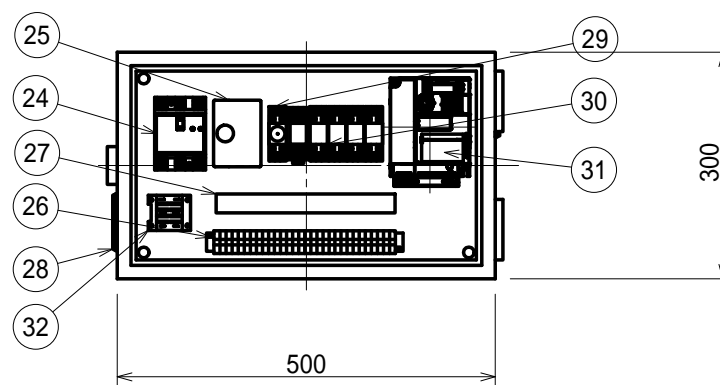
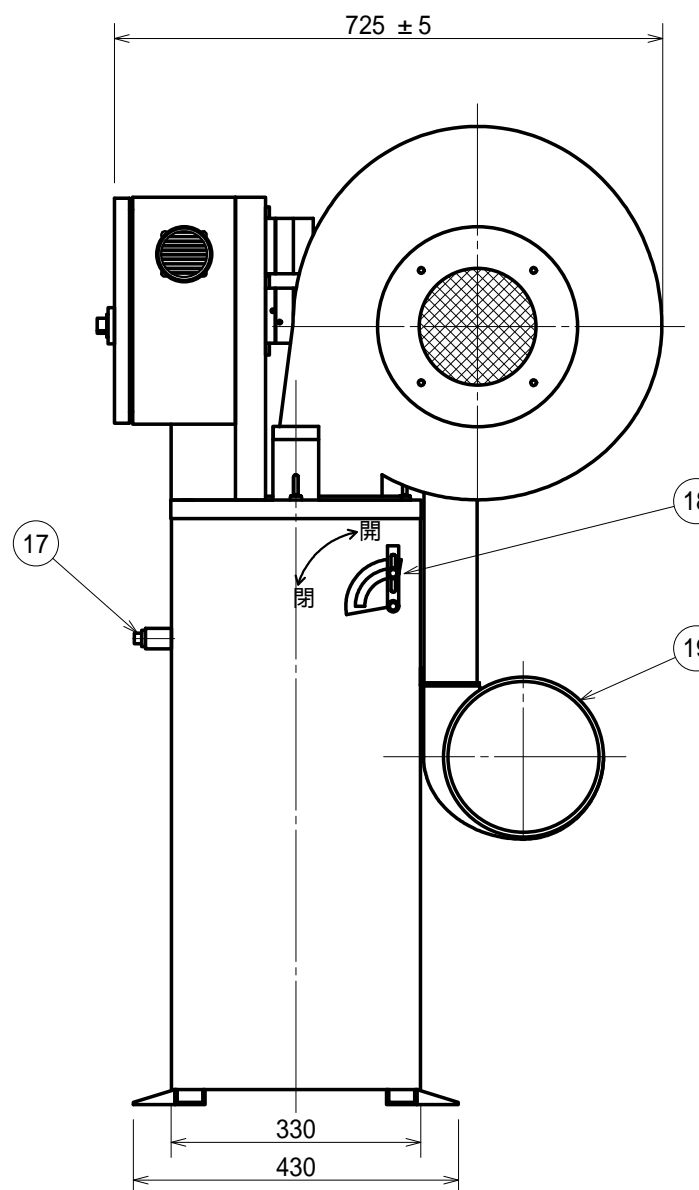
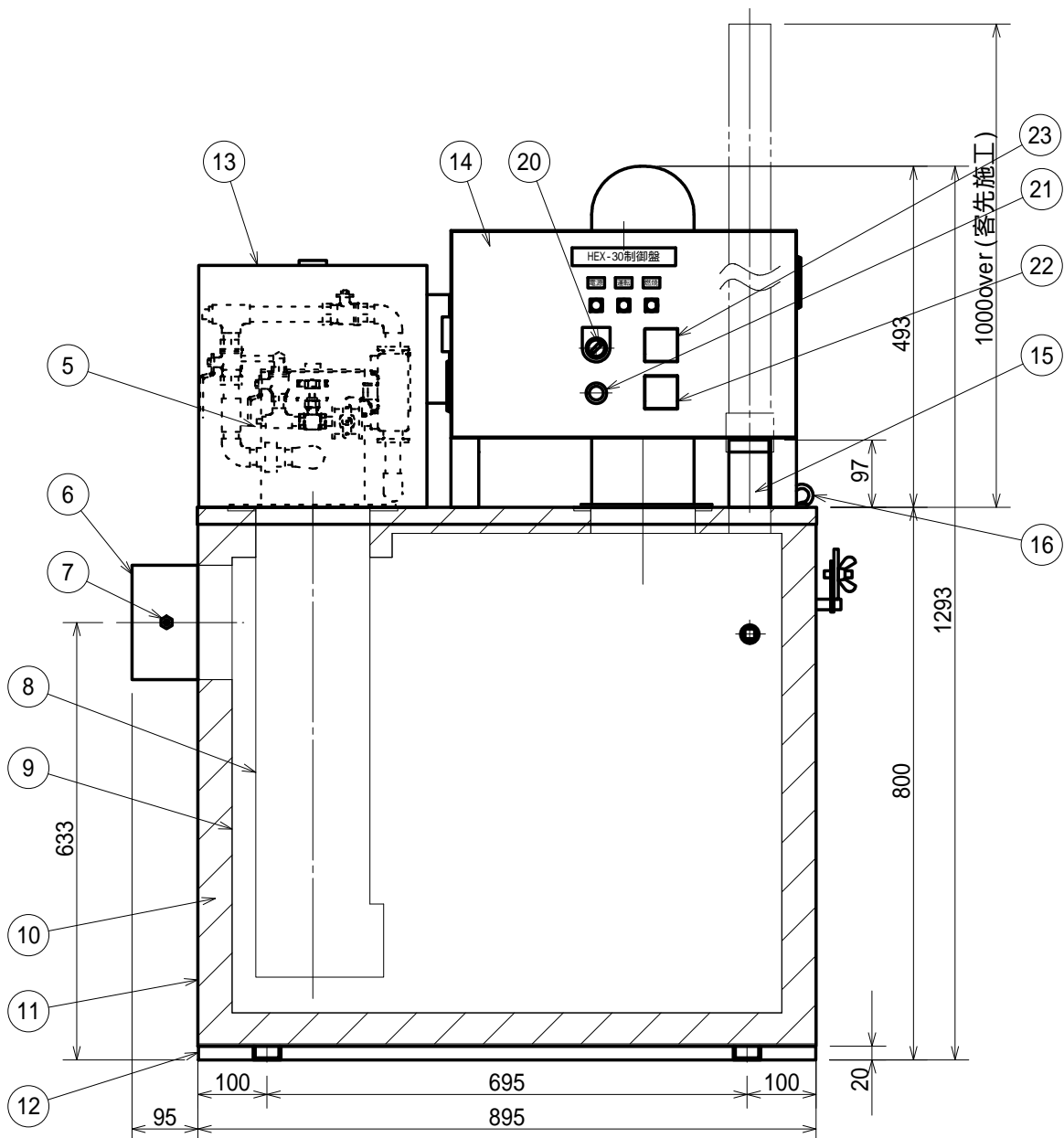


制御盤詳細図



主仕様	燃焼量	6.0 ~ 35.2kW (5200 ~ 30300kcal/h)	1
	出力	MAX 30kW (25800kcal/h)	1
	熱効率	95%以上	2
	電源	三相200V 2.5kW	
	ガス種	13A (2.0kPa)	
	送気プロワー	BL150-1503 (吸引温度Max40)	
	最大風量	38m ³ /min	3
	最大静圧	3.24kPa	3
	温度制御	三位置制御方式 (Hi-Low-Off)	
	着火方式	スパークによる自動点火	
	炎監視装置	フレイムロッド方式	

- 1 高位発熱量基準。
- 2 低位発熱量基準。吸引温度15 , 出口温度150 時の値。
- 3 送気プロワーの能力。使用方法により変化します。



32	マグネットスイッチ	CLK-25JF2
31	インバータ	VFS15-2015PM
30	補助リレー	
29	タイマー	
28	換気口	
27	配線ダクト	
26	端子台	
25	バーナコントロールリレー	LME21.350C2
24	漏電ブレーカー	
23	制御温調	
22	ハイカット温調	
21	警報ブザー	
20	セレクトスイッチ	
19	燃焼ファン	ST3-170T5 200V
18	熱効率調整ダンパー	
17	ドレン口	SUS304 15A プラグ止め
16	吊り用アイボルト	M8 × 2ヶ
15	排気口	SUS304 R2B
14	制御盤	
13	バーナカバー	
12	脚	SUS430 × 3.0t
11	外板	あま色 (6.4Y8.5/1.5)
10	断熱材	ロックウール
9	内胴板	アルタイト鋼板 × 1.6t
8	燃焼室	
7	温度センサー	K型熱電対 (制御、ハイカット)
6	熱風発生出口	SUS304TP 150A × 3.0t
5	ガスバーナ	HAT-08-S
4	空気圧カススイッチ (燃焼、送気)	PSA 2ヶ
3	点火トランス	S720A 100V
2	送気プロワー	BL150-1503 200V
1	ガス接続口	Rc1/2

品名		ガス焼き間接型エアヒーター	
ITEM DESCRIPTION		HEX-30	
TITLE		ANGLEFORM SCALE	
3角法		1/10	
図番		S-3-6054	

承	作成承認	素	湯浅	2018
認	DESIGN & DRAWING	APROVED	CHECKED	11/13
No.	DESCRIPTION	DRAWING	DATE	

細山熱器株式会社