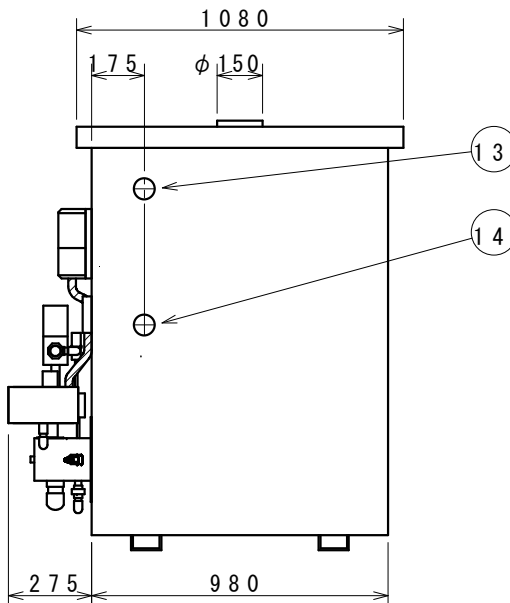
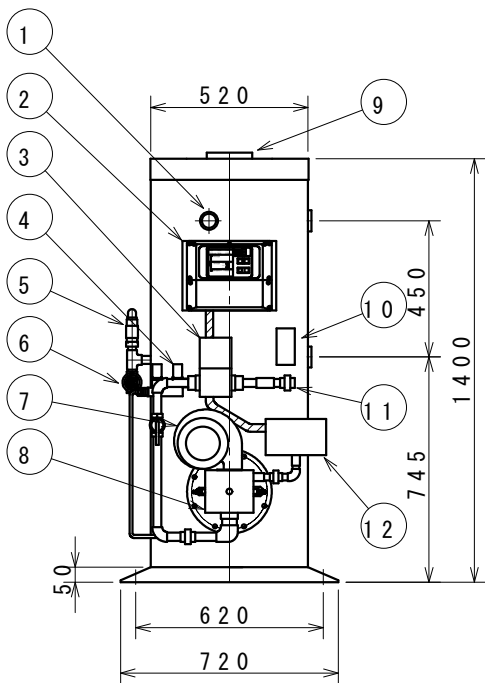
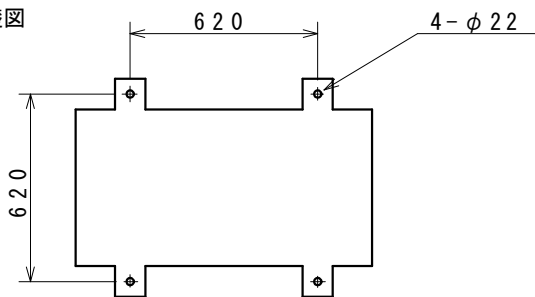


■基礎図



■性能表◇

定格入力	72.1kW (62000kcal/h)
定格出力	58.1kW (50000kcal/h)
連続出湯量	1429 L/h (35°C上昇時)
最高使用圧力	392kPa (4.0Kgf/cm ²)
伝熱面積	1.9m ²
電源	100V 0.2kw
本体重量	約 350kg
ボイラ区分	簡易ボイラ

- ☆注意：
- ◎ 定格入力は総発熱量で表示してあります。
 - ◎ 電気容量は常用値を表示してあります。
電気容量は2倍以上の値をとって下さい。
 - ◎ 給湯配管は必ず循環を取り循環でご使用下さい。
 - ◎ ボイラ運転時は循環ポンプの運転が止まらない様な結線を組んで下さい。
 - ◎ 電気容量は常用値を表示してあります。
電気容量は2倍以上の値をとって下さい。
 - ◎ 排水はホッパー等で受け間排水にして下さい。
 - ◎ 設置の際は工事説明書を必ずお読み下さい。

14	給水口	50A (ソケット)
13	出湯口	50A (ソケット)
12	補助BOX	
11	ガス接続口	20A (12A, 13A, LPG)
10	ハイカットサーモ	液膨式
9	排気口	
8	ガスバーナ	HGB-1
7	燃焼ファン	CF-30
6	排水口	20A
5	安全弁	20A
4	パイロットガス複合弁	V4082A
3	主ガス複合弁	V4083A-20
2	マイコンコントローラ	
1	圧力計	490kPa (5.0kg/cm ²)

品番	品名	備考
ITEM	DESCRIPTION	REMARKS

TITLE 貫流温水ボイラ 屋内型

HRTN-5R

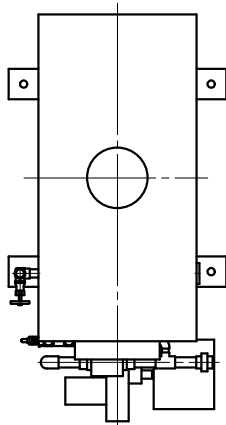
ANGLE FROM	縮尺 SCALE	図番
3	1/25	B-4-2555
角法	DWG No.	

☆ボイラ設置場所についてのお願い☆

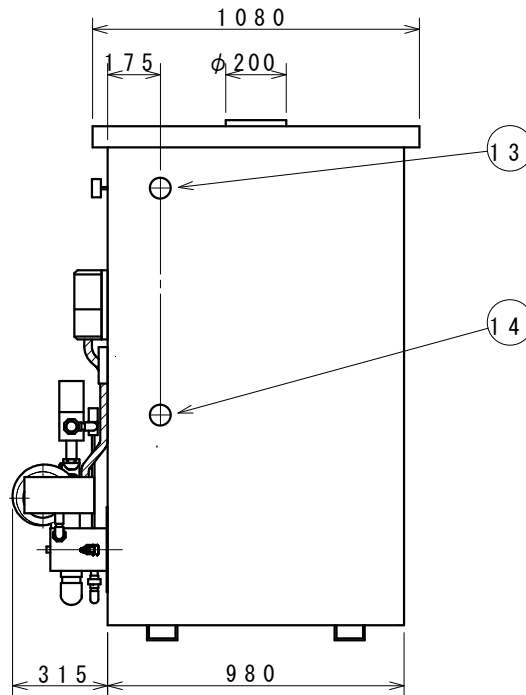
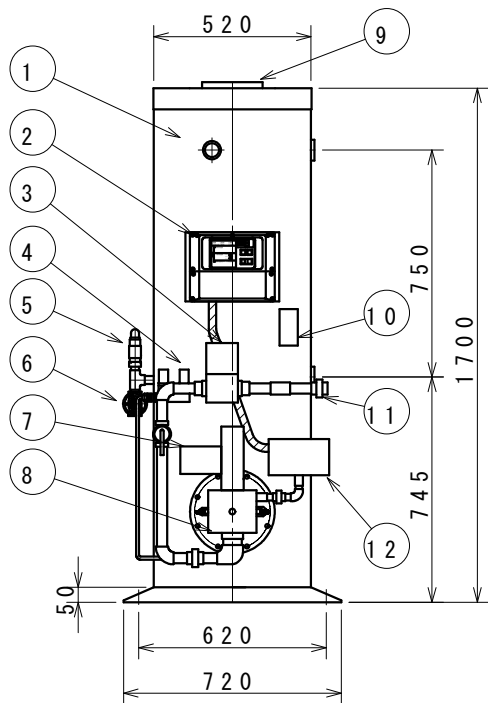
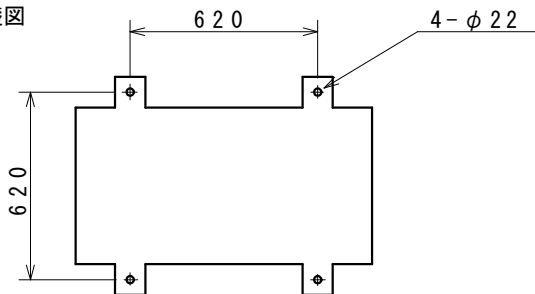
ボイラを設置する床面は、必ず防水施工または防水パンを設置し、床排水を取って下さい。(ボイラ本体及び接続管等の老朽等により漏水する可能性がありますので、防水施工と床排水をつけ事故を防いで下さい。)

◇	性能表訂正	E. K	1998	11/27
承	作成承認	E. K	1998	08/20
認	DESIGN & DRAWING			
No.	DESCRIPTION	APPROVED	CHECKED	DRAWING OR REVISED
				DATE

細山熱器株式会社



■基礎図



■性能表

定格入力	144.2kW(124000kcal/h)
定格出力	116.3kW(100000kcal/h)
連続出湯量	2857ℓ/h(35℃上昇時)
最高使用圧力	392kPa(4.0Kgf/cm ²)
伝熱面積	2.4m ²
電源	100V 0.4kw
本体重量	約 400kg
ボイラ区分	簡易ボイラ

☆注意:

- ◎ 定格入力は総発熱量で表示してあります。
- ◎ 電気容量は常用値を表示してあります。
電気容量は2倍以上の値をとって下さい。
- ◎ 給湯配管は必ず循環を取り循環でご使用下さい。
- ◎ ボイラ運転時は循環ポンプの運転が止まらない様な結線を組んで下さい。
- ◎ 電気容量は常用値を表示してあります。
電気容量は2倍以上の値をとって下さい。
- ◎ 排水はホッパー等で受け間排水にして下さい。
- ◎ 設置の際は工事説明書を必ずお読み下さい。

14	給水口	50A(ソケット)
13	出湯口	50A(ソケット)
12	補助BOX	
11	ガス接続口	25A(12A, 13A) 20A(LPG)
10	ハイカットサーモ	液膨式
9	排気口	
8	ガスバーナ	HGB-1
7	燃焼ファン	160SRU-1Y
6	排水口	20A
5	安全弁	20A
4	パイロットガス複合弁	V4082A
3	主ガス複合弁	V4083A-25
2	マイコンコントローラ	
1	圧力計	490kPa(5.0kg/cm ²)
品番	品名	備考

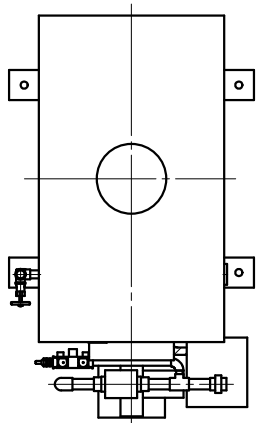
TITLE		
貫流温水ボイラ 屋内型		
HRTN-10R		
ANGLE FROM	縮尺 SCALE	図番
3	1/25	B-4-2556
角法	DWG No.	

☆ボイラ設置場所についてのお願い☆

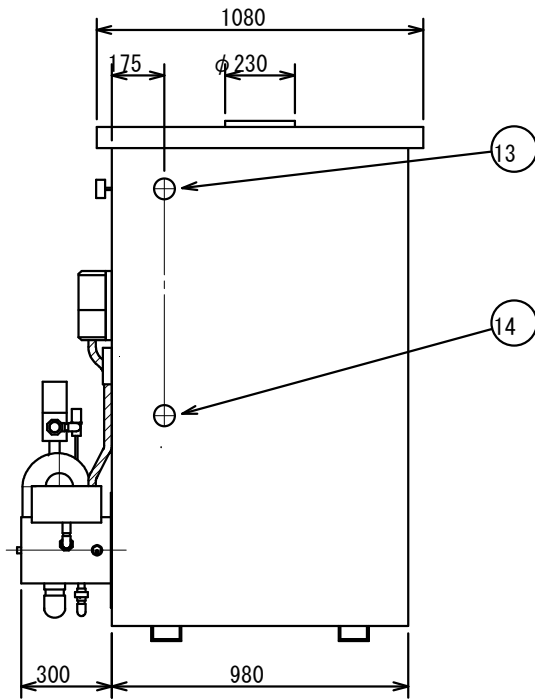
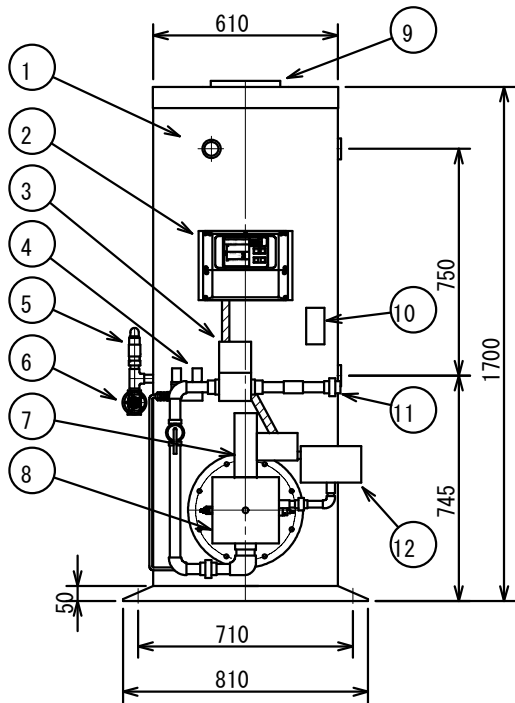
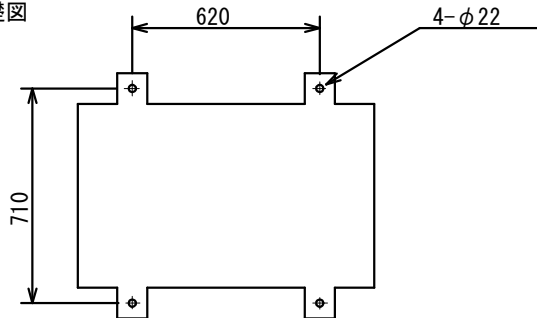
ボイラを設置する床面は、必ず防水施工または防水パンを設置し、床排水を取って下さい。(ボイラ本体及び接続管等の老朽等により漏水する可能性がありますので、防水施工と床排水をつけ事故を防いで下さい。)

承	作成承認				
認	DESIGN & DRAWING			E. K	1998 07/31
No.	DESCRIPTION	APPROVED	CHECKED	DRAWING OR REVISED	DATE

細山熱器株式会社



■基礎図



■性能表

定格入力	215.1kW(185000kcal/h)
定格出力	174.4kW(150000kcal/h)
連続出湯量	4286ℓ/h(35℃上昇時)
最高使用圧力	392kPa(4.0Kgf/cm ²)
伝熱面積	3.6㎡
電源	100V 0.4kw
本体重量	約 500kg
ボイラ区分	簡易ボイラ

☆注意:

- ◎ 定格入力は総発熱量で表示してあります。
- ◎ 電気容量は常用値を表示してあります。
電気容量は2倍以上の値をとって下さい。
- ◎ 給湯配管は必ず循環を取り循環でご使用下さい。
- ◎ ボイラ運転時は循環ポンプの運転が止まらない様な結線を組んで下さい。
- ◎ 電気容量は常用値を表示してあります。
電気容量は2倍以上の値をとって下さい。
- ◎ 排水はホッパー等で受け間排水にして下さい。
- ◎ 設置の際は工事説明書を必ずお読み下さい。

1 4	給水口	50A(ソケット)
1 3	出湯口	50A(ソケット)
1 2	補助BOX	
1 1	ガス接続口	25A(12A, 13A) 20A(LPG)
1 0	ハイカットサーモ	液膨式
9	排気口	
8	ガスバーナ	HGB-4
7	燃焼ファン	160SRU-1Y
6	排水口	20A
5	安全弁	20A
4	パイロットガス複合弁	V4082A
3	主ガス複合弁	V4083A-25
2	マイコンコントローラ	
1	圧力計	490kPa(5.0kg/cm ²)
品番	品名	備考

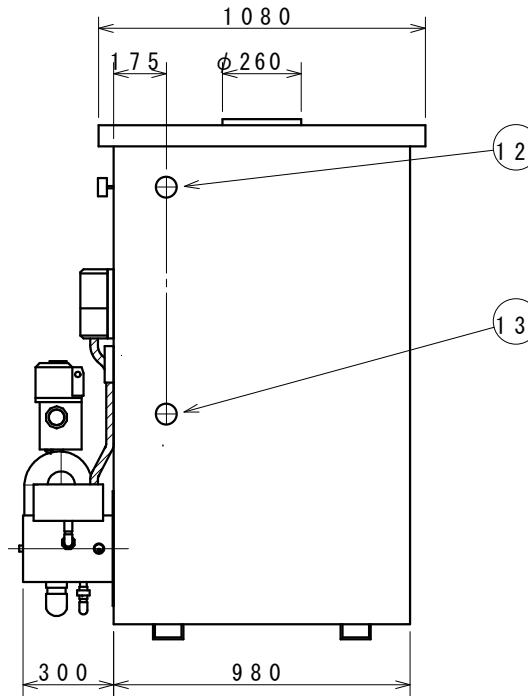
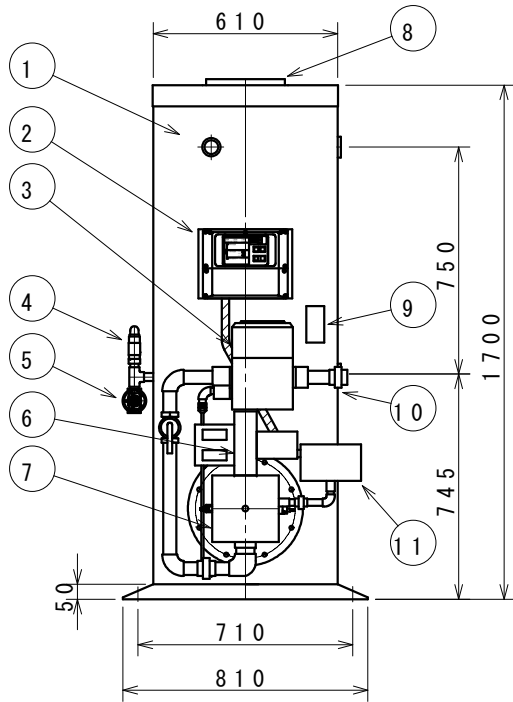
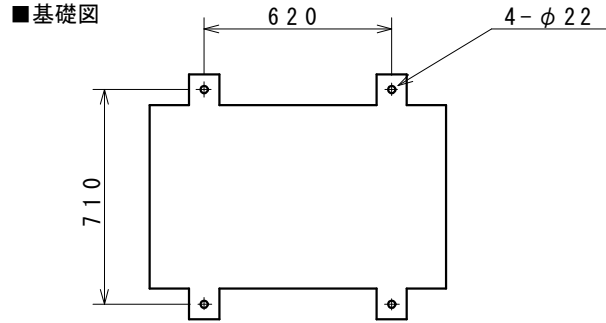
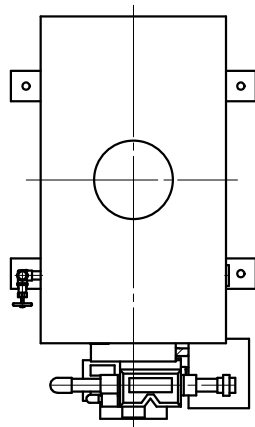
TITLE 貫流温水ボイラ 屋内型		
HRTN-15R		
ANGLE FROM	縮尺 SCALE	図番
3	1/25	B-4-2557
角法	DWG No.	

☆ボイラ設置場所についてのお願い☆

ボイラを設置する床面は、必ず防水施工または防水パンを設置し、床排水を取って下さい。(ボイラ本体及び接続管等の老朽等により漏水する可能性がありますので、防水施工と床排水をつけ事故を防いで下さい。)

承	作成承認				
認	DESIGN & DRAWING			E. K	1998 07/3
No.	DESCRIPTION	APPROVED	CHECKED	DRAWING OR REVISED	DATE

細山熱器株式会社



■性能表

定格入力	293.0kW(252000kcal/h)
定格出力	232.6kW(200000kcal/h)
連続出湯量	5714ℓ/h(35℃上昇時)
最高使用圧力	392kPa(4.0Kgf/cm ²)
伝熱面積	3.6㎡
電源	100V 0.6kw
本体重量	約 550kg
ボイラ区分	簡易ボイラ

- ☆注意：
- ◎ 定格入力は総発熱量で表示してあります。
 - ◎ 電気容量は常用値を表示してあります。
電気容量は2倍以上の値をとって下さい。
 - ◎ 給湯配管は必ず循環を取り循環でご使用下さい。
 - ◎ ボイラ運転時は循環ポンプの運転が止まらない様な結線を組んで下さい。
 - ◎ 電気容量は常用値を表示してあります。
電気容量は2倍以上の値をとって下さい。
 - ◎ 排水はホッパー等で受け間排水にして下さい。
 - ◎ 設置の際は工事説明書を必ずお読み下さい。

13	給水口	50A(ソケット)
12	出湯口	50A(ソケット)
11	補助BOX	
10	ガス接続口	32A(12A, 13A)25A(LPG)
9	ハイカットサーモ	液膨式
8	排気口	
7	ガスバーナ	HGB-4
6	燃焼ファン	160SRU-1Y
5	排水口	20A
4	安全弁	20A
3	主ガス複合弁	V4083H-32
2	マイコンコントローラ	
1	圧力計	490kPa(5.0kg/cm ²)
品番	品名	備考

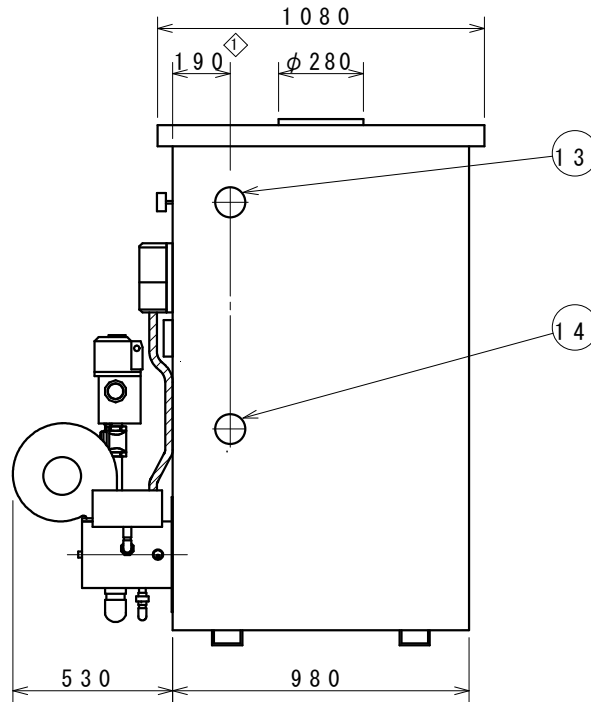
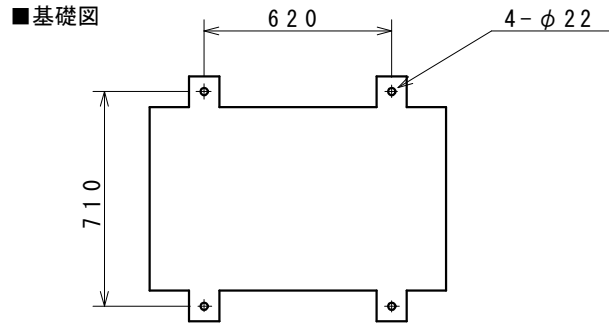
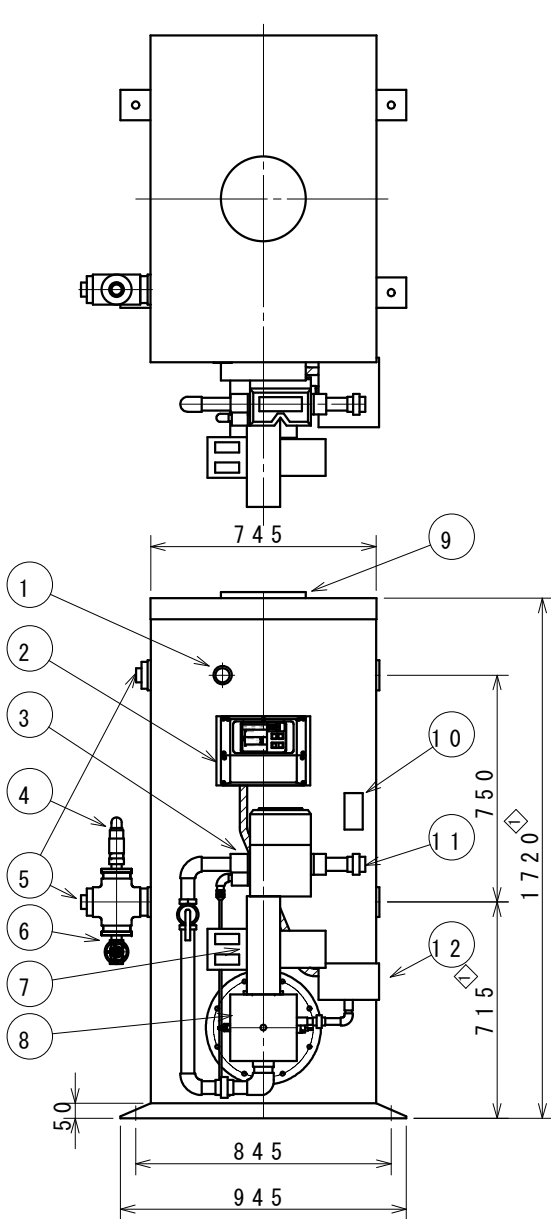
TITLE		
貫流温水ボイラ 屋内型		
HRTN-20R		
ANGLE FROM	縮尺 SCALE	図番
3	1/25	B-4-2558
角法	DWG No.	

☆ボイラ設置場所についてのお願い☆

ボイラを設置する床面は、必ず防水施工または防水パンを設置し、床排水を取って下さい。(ボイラ本体及び接続管等の老朽等により漏水する可能性がありますので、防水施工と床排水をつけ事故を防いで下さい。)

承	作成承認				
認	DESIGN & DRAWING			E. K	1998 07/31
No.	DESCRIPTION	APPROVED	CHECKED	DRAWING OR REVISED	DATE

細山熱器株式会社



■性能表

定格入力	358.1kW(308000kcal/h)
定格出力	290.7kW(250000kcal/h)
連続出湯量	7143ℓ/h(35℃上昇時)
最高使用圧力	392kPa(4.0Kg/cm ²)
伝熱面積	5.4m ²
電源	三相 200V 0.6kw
本体重量	約 900kg
ボイラ区分	小型ボイラ

- ☆注意：
- ◎ 定格入力は総発熱量で表示してあります。
 - ◎ 電気容量は常用値を表示してあります。
電気容量は2倍以上の値をとって下さい。
 - ◎ 給湯配管は必ず循環を取り循環でご使用下さい。
 - ◎ ボイラ運転時は循環ポンプの運転が止まらない様な結線を組んで下さい。
 - ◎ 電気容量は常用値を表示してあります。
電気容量は2倍以上の値をとって下さい。
 - ◎ 排水はホッパー等で受け間排水にして下さい。
 - ◎ 設置の際は工事説明書を必ずお読み下さい。

1 4	給水口	80A(ソケット)
1 3	出湯口	80A(ソケット)
1 2	補助BOX	
1 1	ガス接続口	32A(12A, 13A) 25A(LPG)
1 0	ハイカットサーモ	液膨式
9	排気口	
8	ガスバーナ	HGB-4
7	燃焼ファン	BL100-403
6	排水口	25A
5	掃除口	
4	安全弁	25A
3	主ガス複合弁	V4083H-32
2	マイコンコントローラ	
1	圧力計	490kPa(5.0kg/cm ²)
品番	品名	備考

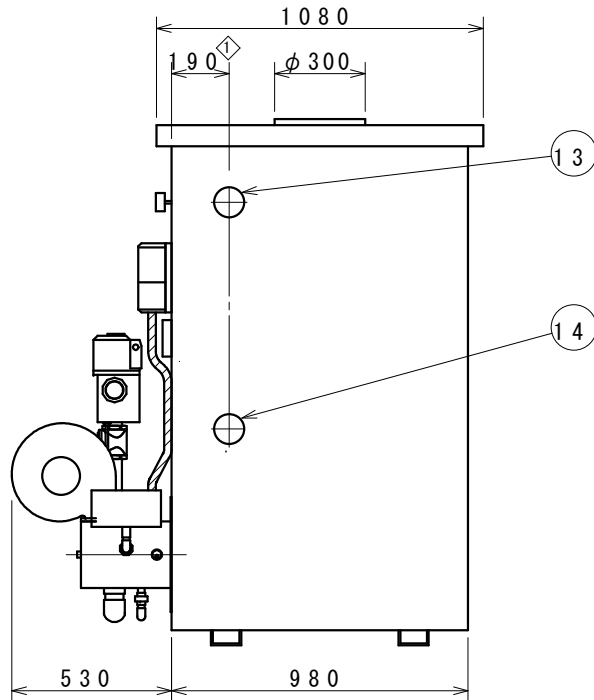
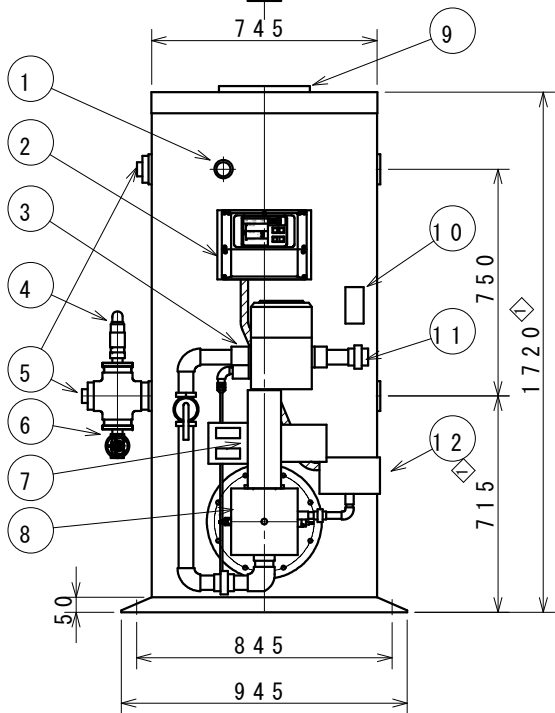
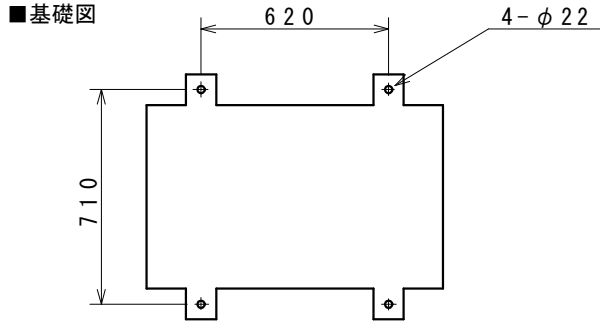
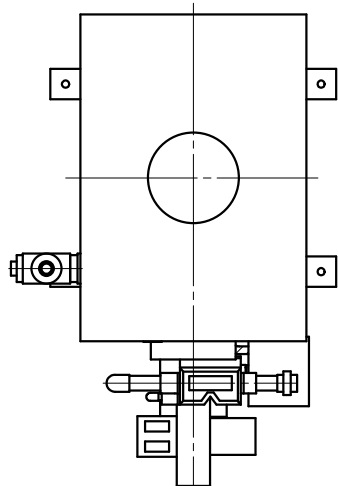
TITLE 貫流温水ボイラ 屋内型		
HRTN-25R		
ANGLE FROM	縮尺 SCALE	図番
3	1/25	B-4-2559
角法	DWG No.	

☆ボイラ設置場所についてのお願い☆

ボイラを設置する床面は、必ず防水施工または防水パンを設置し、床排水を取って下さい。(ボイラ本体及び接続管等の老朽等により漏水する可能性がありますので、防水施工と床排水をつけ事故を防いで下さい。)

寸法訂正	E. K	1998	12/02
作成承認	E. K	1998	07/31
承認	No.	DESCRIPTION	APPROVED
			CHECKED
			DRAWING OR REVISED
			DATE

細山熱器株式会社



☆ボイラ設置場所についてのお願い☆

ボイラを設置する床面は、必ず防水施工または防水パンを設置し、床排水を取って下さい。(ボイラ本体及び接続管等の老朽等により漏水する可能性がありますので、防水施工と床排水をつけ事故を防いで下さい。)

■性能表

定格入力	424.4kW (365000kcal/h)
定格出力	348.8kW (300000kcal/h)
連続出湯量	8571ℓ/h (35℃上昇時)
最高使用圧力	392kPa (4.0kgf/cm ²)
伝熱面積	5.4m ²
電源	三相 200V 0.6kw
本体重量	約 950kg
ボイラ区分	小型ボイラ

- ☆注意：
- ◎ 定格入力は総発熱量で表示してあります。
 - ◎ 電気容量は常用値を表示してあります。電気容量は2倍以上の値をとって下さい。
 - ◎ 給湯配管は必ず循環を取り循環でご使用下さい。
 - ◎ ボイラ運転時は循環ポンプの運転が止まらない様な結線を組んで下さい。
 - ◎ 電気容量は常用値を表示してあります。電気容量は2倍以上の値をとって下さい。
 - ◎ 排水はホッパー等で受け間排水にして下さい。
 - ◎ 設置の際は工事説明書を必ずお読み下さい。

1 4	給水口	80A(ソケット)
1 3	出湯口	80A(ソケット)
1 2	補助BOX	
1 1	ガス接続口	40A(12A, 13A)32A(LPG)
1 0	ハイカットサーモ	液膨式
9	排気口	
8	ガスバーナ	HGB-4
7	燃烧ファン	BL100-403
6	排水口	25A
5	掃除口	
4	安全弁	25A
3	主ガス複合弁	V4083P-40
2	マイコンコントローラ	
1	圧力計	490kPa(5.0kg/cm ²)

品番	品名	備考
ITEM	DESCRIPTION	REMARKS

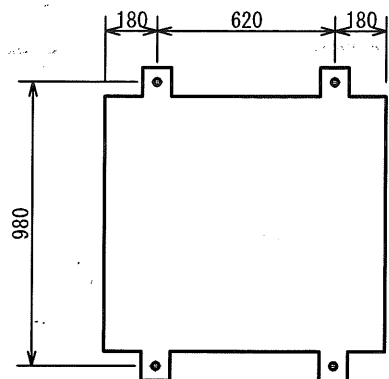
TITLE 貫流温水ボイラ 屋内型
HRTN-30R

ANGLE FROM	縮尺 SCALE	図番
3	1/25	B-4-2560
角法	DWG No.	

寸法訂正	E. K	1998	12/02
作成承認	E. K	1998	08/01
DESIGN & DRAWING			
No.	DESCRIPTION	APPROVED	CHECKED
			DRAWING OR REVISED
			DATE

細山熱器株式会社

■基礎図

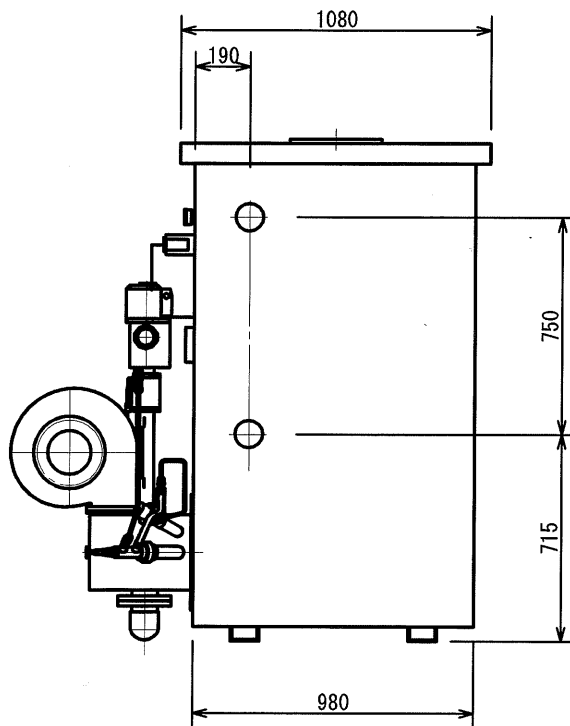
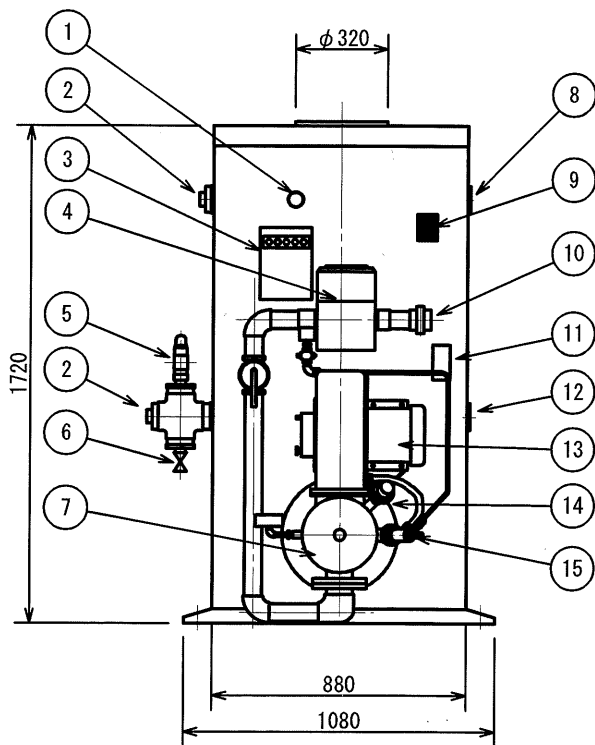


■性能表

定格入力	558.1kW(480000kcal/h)
定格出力	465.1kW(400000kcal/h)
連続出湯量	11428 L/h(35°C上昇時)
最高使用圧力	392kPa(4.0kgf/cm ²)
伝熱面積	7.3m ²
電源	三相200V 1.0kw
本体重量	約1150kg
ボイラ区分	小型ボイラ
ガス種	13A

☆注意：

- ◎ 定格入力は総発熱量で表示してあります。
- ◎ 電気容量は常用値を表示してあります。
電気容量は2倍以上の値をとって下さい。
- ◎ 給湯配管は必ず循環を取り循環でご使用下さい。
- ◎ ボイラ運転時は循環ポンプの運転が止まらない様な結線を組んで下さい。
- ◎ 排水はホッパー等で受け間排水にして下さい。
- ◎ 設置の際は工事説明書を必ずお読み下さい。



☆ボイラ設置場所についてのお願い☆

ボイラを設置する床面は、必ず防水施工または防水パンを設置し、床排水を取って下さい。(ボイラ本体及び接続管等の老朽等により漏水する可能性がありますので、防水施工と床排水をつけ事故を防いで下さい。)

15	パイロットバーナ	UPB-20D
14	炎検出器	ウルトラビジョン
13	燃焼ファン	BL125-753
12	給水口	80A(ソケット)
11	ハイカットサーモ	液膨式
10	ガス口	50A(ユニオン)
9	デジタル温度調節計	NR4
8	出湯口	80A(ソケット)
7	ガスバーナ	HGB-6
6	排水口	25A
5	安全弁	25A
4	主ガス複合弁	V4083P-50
3	操作盤	
2	掃除口	
1	圧力計	1.0MPa
品番	品名	備考
ITEM	DESCRIPTION	REMARKS

TITLE
貫流温水ボイラ 屋内型
HRTN-40R

ANGLE FROM 縮尺 SCALE 図番
3 角法 1/25 B-4-3348

DWG No.

承認	作成承認 DESIGN & DRAWING			E. K	2006 05/19
承認	No. DESCRIPTION	APPROVED	CHECKED	DRAWING OR REVISED	DATE

細山熱器株式会社