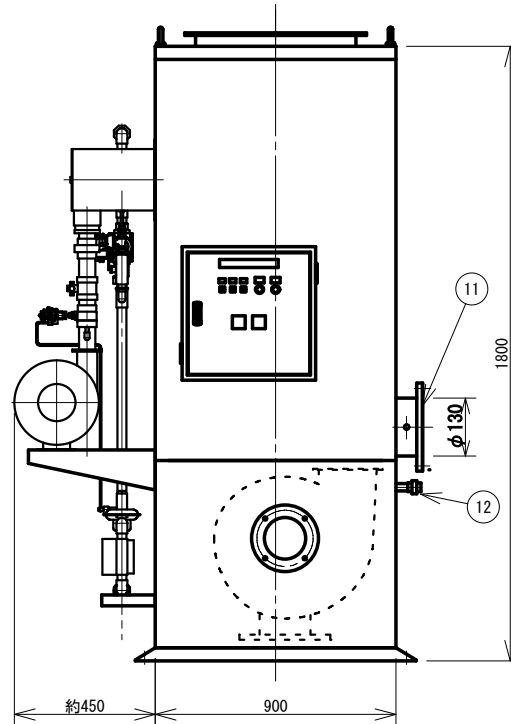
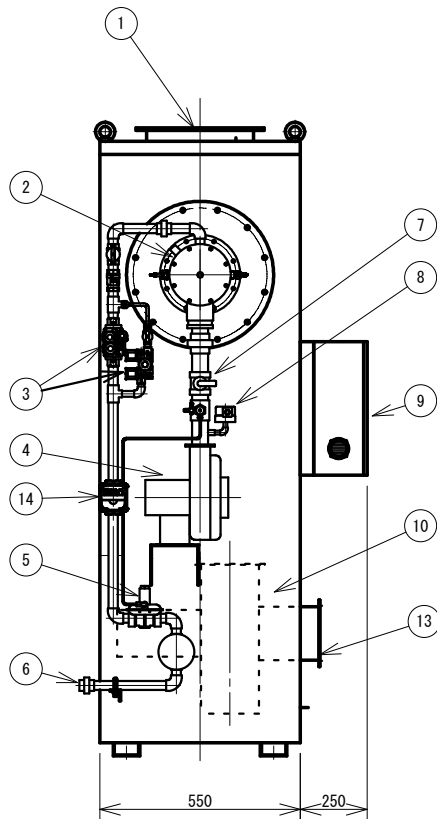
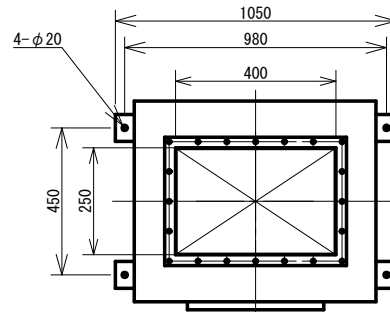


参考図

※寸法は、仕様決定時、変更する場合があります。

■基礎図、ダクト接続図



■主仕様

定格入力	55.4kW (47,644kcal/h)
定格出力	58.1kW (50,000kcal/h)
送風量 (350℃使用時)	17Nm ³ /min × 1.5kW
機外静圧 (熱風出口)	0.7kPa
使用温度範囲	50~350℃
温度制御	比例制御+ON, OFF
供給燃料・圧力	13Aガス, LPG 5.0kPa以上
使用ガス量	13A : 4.9Nm ³ /h LPG : 2.2Nm ³ /h
塗装色	本体 : 銀色 制御盤 : ページュ
供給電源	三相200V 2.3kW
燃焼監視装置	フレームロッド

※定格出力は入口温度20℃、出口温度100℃時の値です。
 ※定格入力は入口温度20℃、出口温度100℃時の真発熱量表示の値です。
 ※送風量は、入口温度220℃、出口温度350℃時の値です。
 ※電気容量は常用値の表示です。
 起動時は3倍以上の電気容量を取って下さい。
 ※設置環境によっては、ドレン中和槽が必要になります。

14	流量計	
13	空気吸引口	
12	ドレン排水口	
11	排気口	
10	送風機	
9	制御盤	壁掛型 塗装色 5Y7/1
8	エアークラススイッチ	
7	エアードンパー	
6	ガス接続口	
5	均圧弁	
4	燃焼ブロー	
3	ガス複合弁	
2	バーナ	
1	熱風出口	
品番	品名	仕様・材質

TITLE
超高効率間接型熱風発生機 HEX-60CH
外観参考図

ANGLEFORM	縮尺 SCALE	図番	S-3-6211
3角法	1/10	DWG No.	

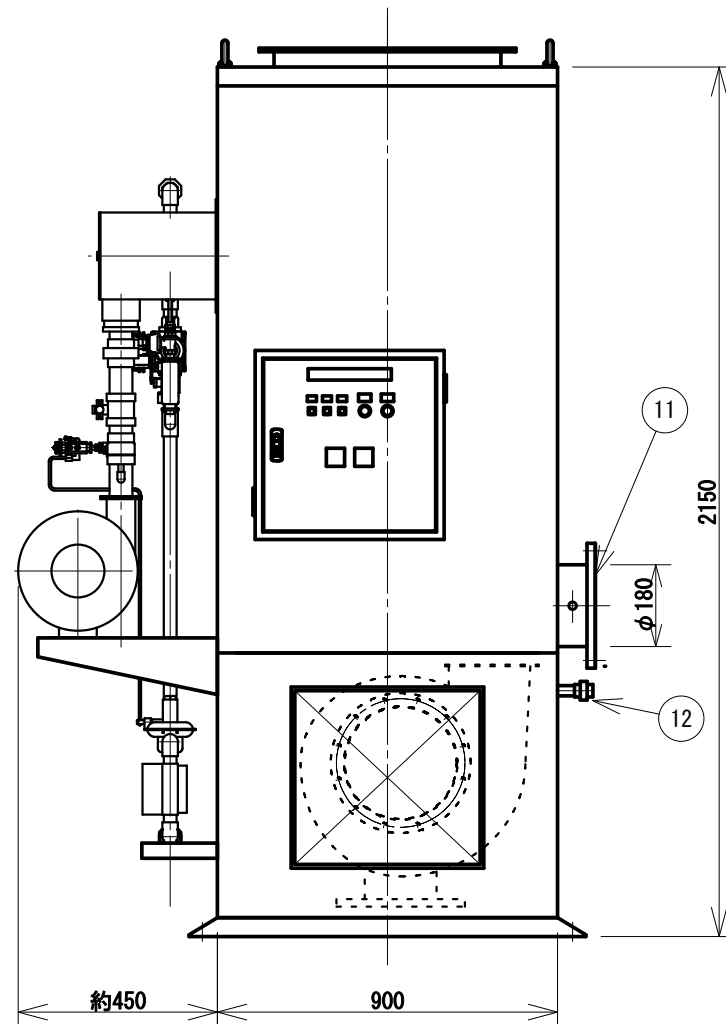
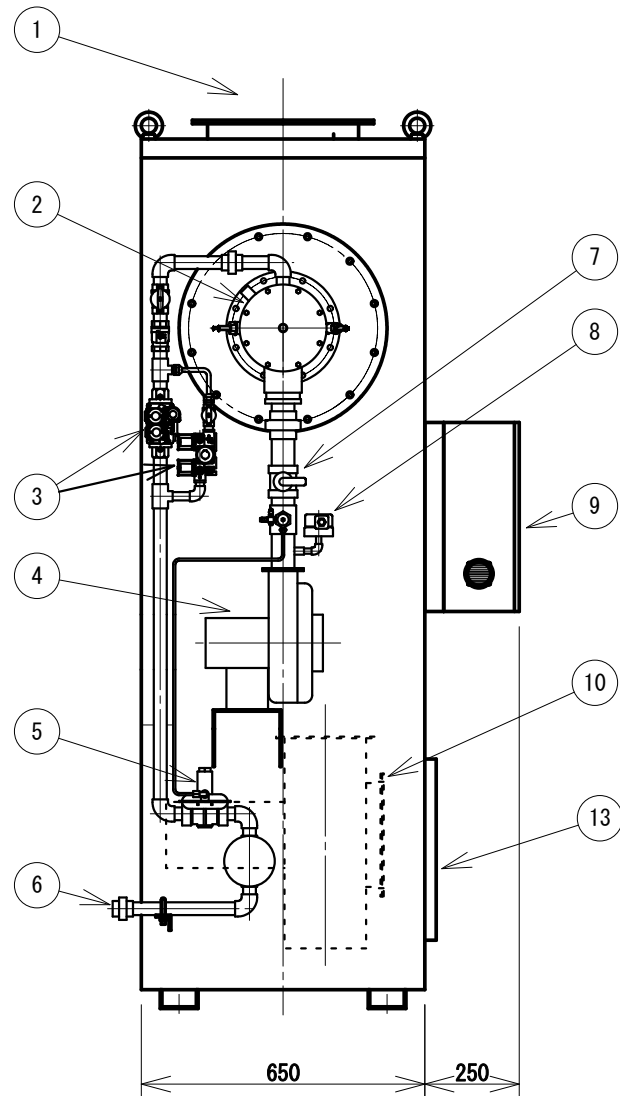
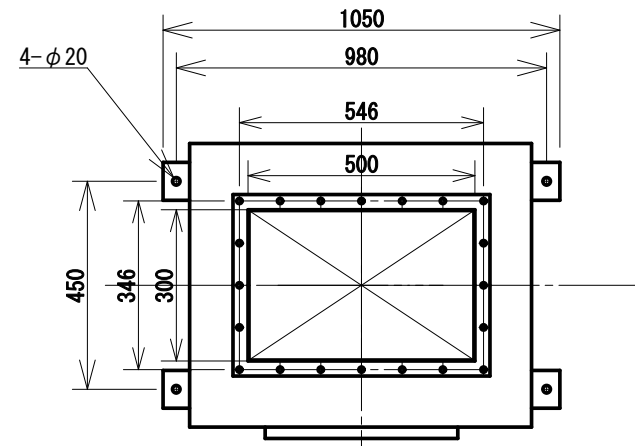
承	作成承認	S. N.	S. N.	Y. K.	2021 04/01
認	No.	DESCRIPTION	APPROVED	CHECKED	DRAWING OR REVISED DATE

細山熱器株式会社

参考図

※寸法は、客先仕様により、変更があります。

■基礎図、ダクト接続図



■主仕様

定格入力	83.7kW (72,000kcal/h)
定格出力	87.2kW (75,000kcal/h)
送風量	50m ³ /min
機外静圧(熱風出口)	0.7kPa
押し込み送風機	50m ³ /min×1.7kPa×2.2kW,
使用温度	50°C~350°C
温度制御	比例制御+ON, OFF
供給燃料・圧力	13A、LPG 供給圧力は応相談
使用ガス量	8.5Nm ³ /H
塗装色	本体：銀色 制御盤：ベージュ
供給電源	三相200V 3kW
燃焼監視装置	フレームロッド

※定格出力は入口温度20°C、出口温度100°C時の値です。

※定格入力とは真発熱量表示です。

※電気容量は常用値の表示です。

起動時は3倍以上の電気容量を取って下さい。

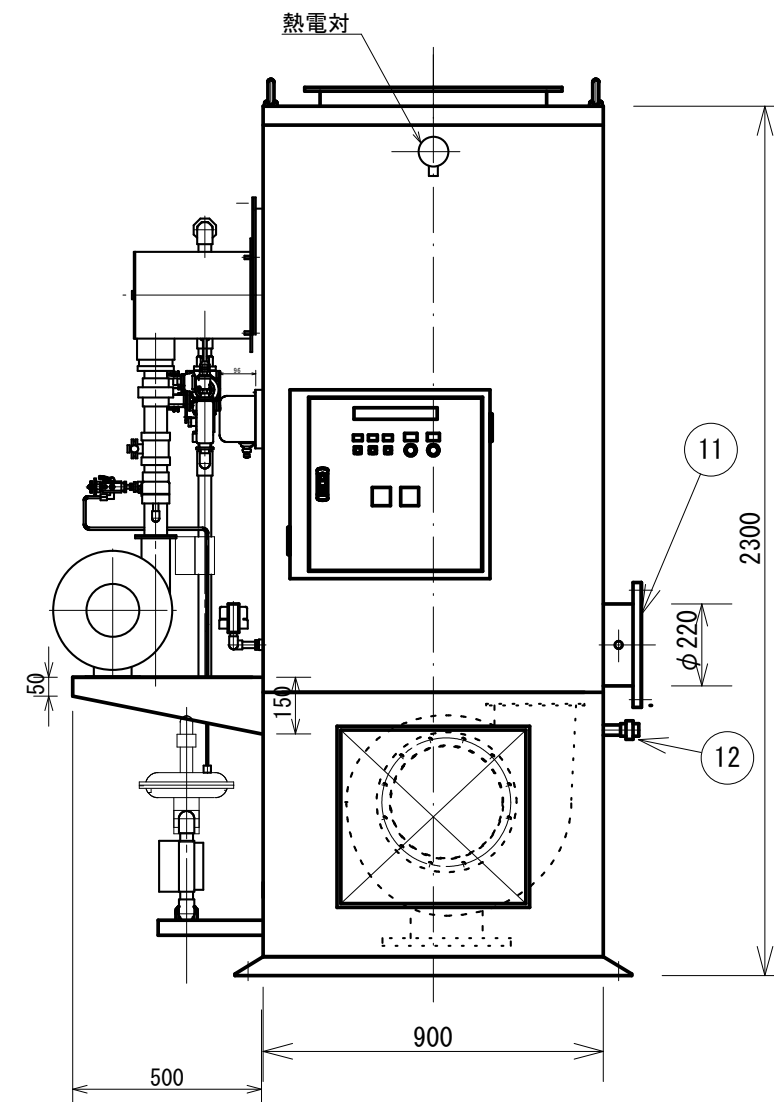
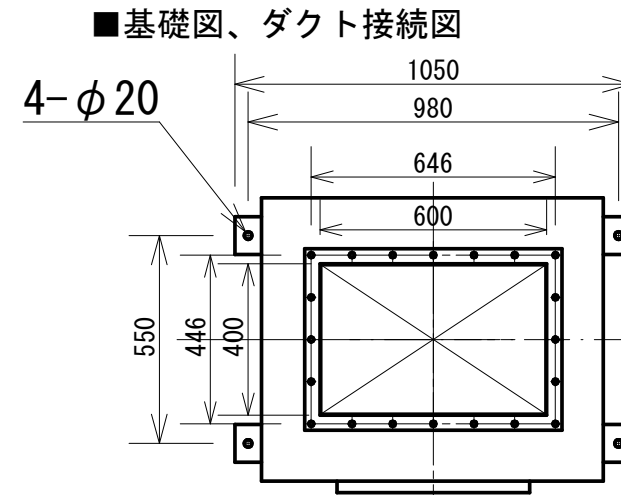
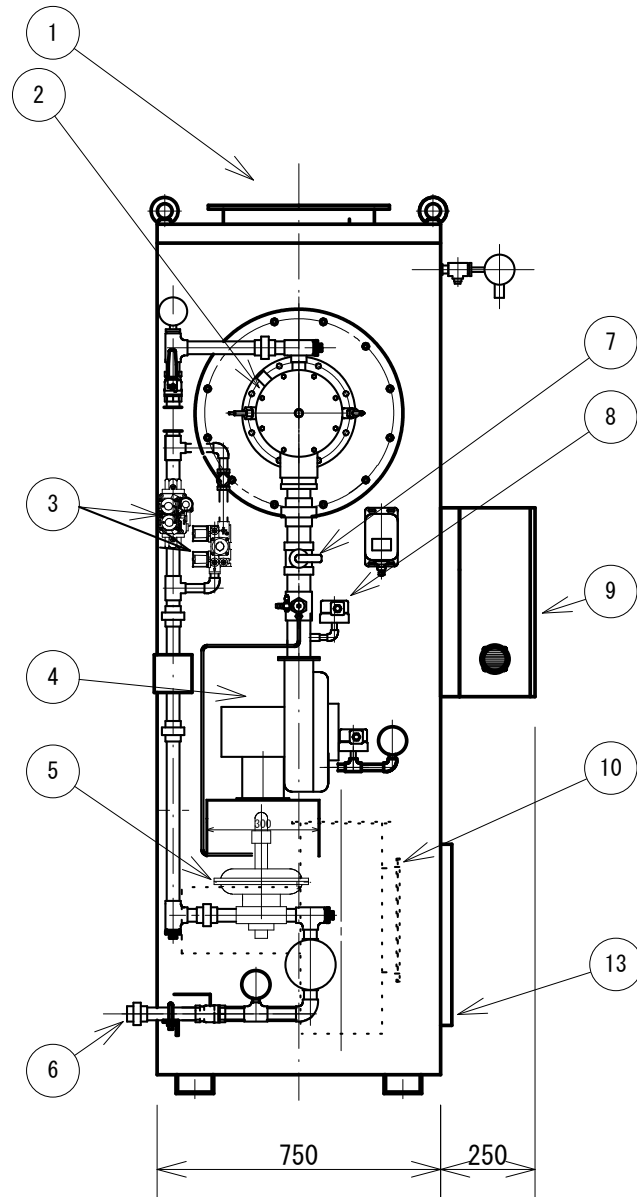
13	エアフィルター	500×500×25 t
12	ドレン排水口	20A SUSユニオン
11	排気口	
10	送風機	ターボブロー 常温タイプ
9	制御盤	壁掛型 塗装色 5Y7/1
8	エア圧カススイッチ	LGW10A4
7	エアダンパー	
6	ガス接続口	20A
5	均圧弁	
4	燃焼ブロー	2Nm ³ /min×2.5kPa×0.2kW
3	ガス複合弁	20A, 15A各1台
2	バーナ	HAT-08S
1	熱風出口	
品番	品名	仕様・材質

TITLE		超高効率間接型熱風発生機	
		HEX-90CH 参考仕様図	
ANGLEFORM	縮尺	SCALE	図番
3角法			S-3-6498
D W G No.			
細山熱器株式会社			

承認	作成承認			S.N	2025 02/10
認No.	DESCRIPTION	APPROVED	CHECKED	DRAWING OR REVISED	DATE

参考図

※寸法は、客先仕様により、変更があります。



■主仕様

定格入力	111kW (95,460kcal/h)
定格出力	116kW (97,760kcal/h)
送风量	67m ³ /min
機外静圧(熱風出口)	1.0kPa
押し込み送風機	67m ³ /min×2.0kPa×3.7KW
使用温度	50°C~350°C
温度制御	比例制御+ON, OFF
供給燃料・圧力	13A, LPG 供給圧力は応相談
使用ガス量	10Nm ³ /H
塗装色	本体：銀色 制御盤：ペーージュ
供給電源	三相200V 5kW以下
燃焼監視装置	フレームロッド

※定格入力は真発熱量表示です。
 ※定格出力は入口温度20°C、出口温度100°C時の値です。
 ※電気容量は常用値の表示です。
 起動時は3倍以上の電気容量を取って下さい。

13	エアフィルター	500×500×25 t
12	ドレン排水口	20A SUSユニオン
11	排気口	
10	送風機	ターボブロー 常温タイプ
9	制御盤	壁掛型 塗装色 5Y7/1
8	エア圧カスイッチ	LGW50A4
7	エアダンパー	
6	ガス接続口	25A
5	均圧弁	
4	燃焼ブロー	3Nm ³ /min×2.5kPa×0.2KW
3	ガス複合弁	25A, 15A各1台
2	バーナ	HAT-10S
1	熱風出口	
品番	品名	仕様・材質

TITLE

超高効率間接型熱風発生機

HEX-120CH 参考仕様図

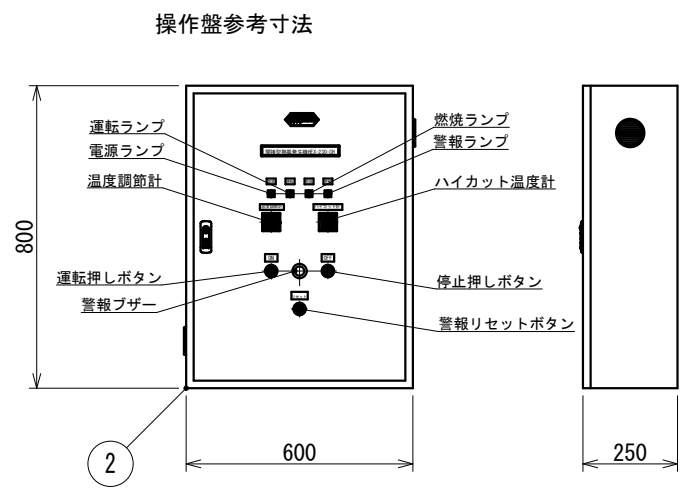
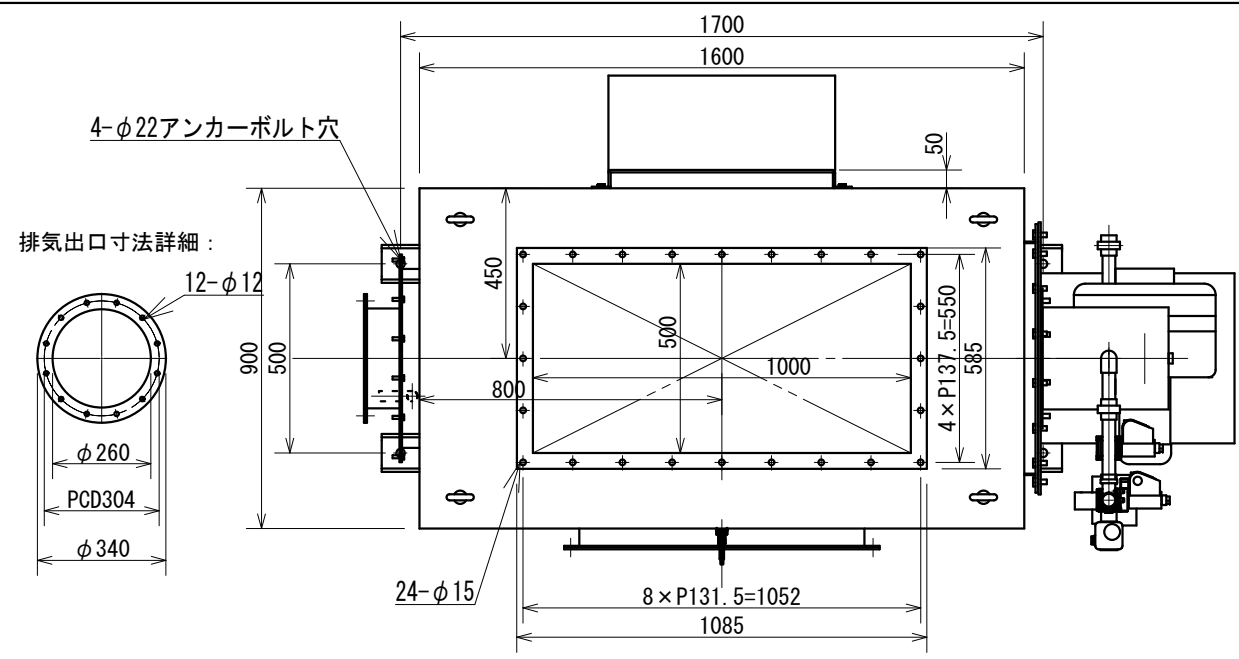
ANGLEFORM 縮尺 SCALE 図 番 S-3-6499

3角法 For A3 1/20

DWG No.

承認	作成承認			S.N	2025 02/10
認	No.	DESCRIPTION	APPROVED	CHECKED	DATE

細山熱器株式会社

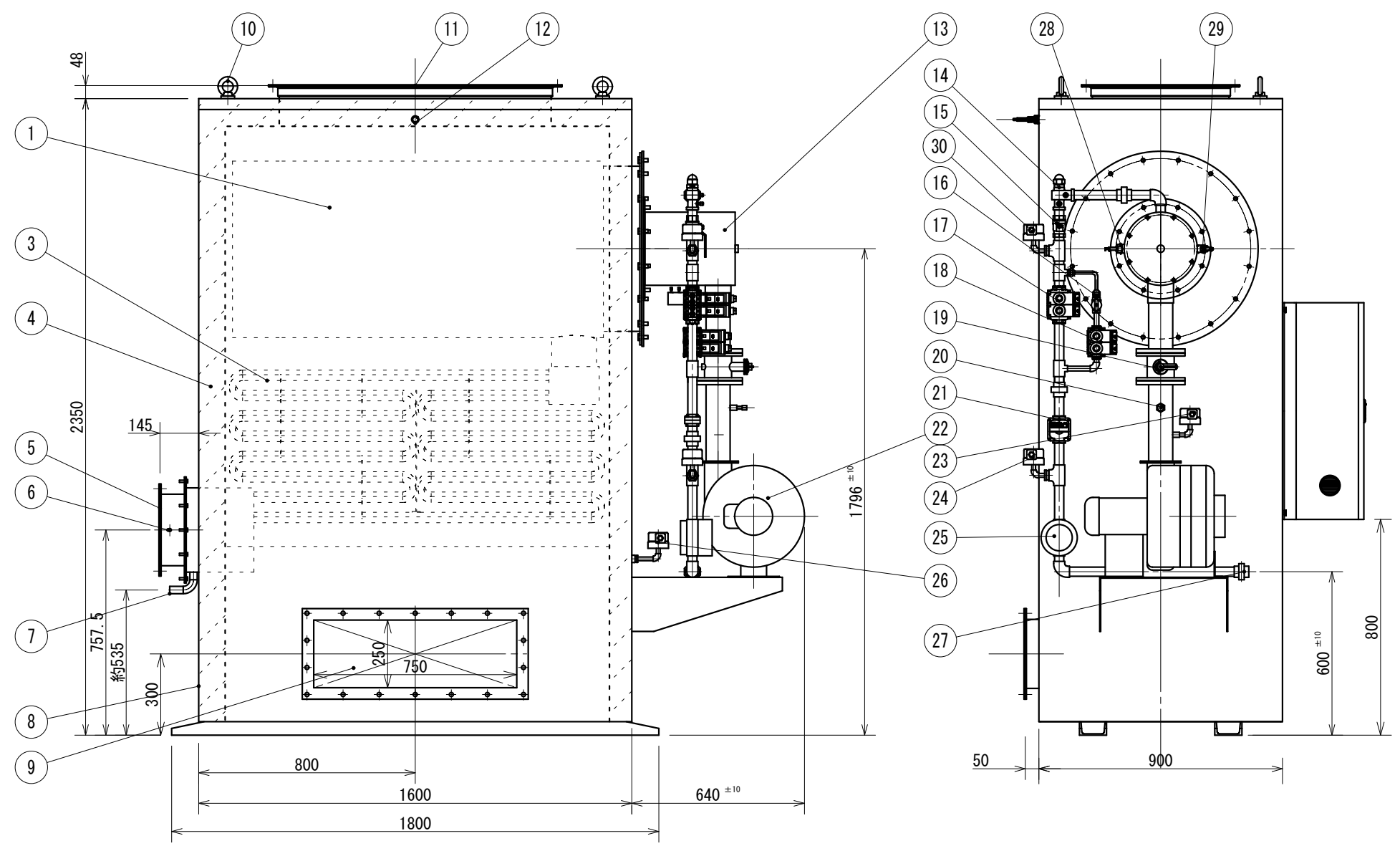


■ 主仕様

定格入力	220.9kW (190,000kcal/h)
定格出力	232.6kW (200,000kcal/h)
熱風風量	134Nm ³ /min
機内圧損	≤1.0kPa
燃料	13AまたはLPG、供給圧力は応相談
電源	AC200V 3相50/60Hz
設置場所	屋内設置型

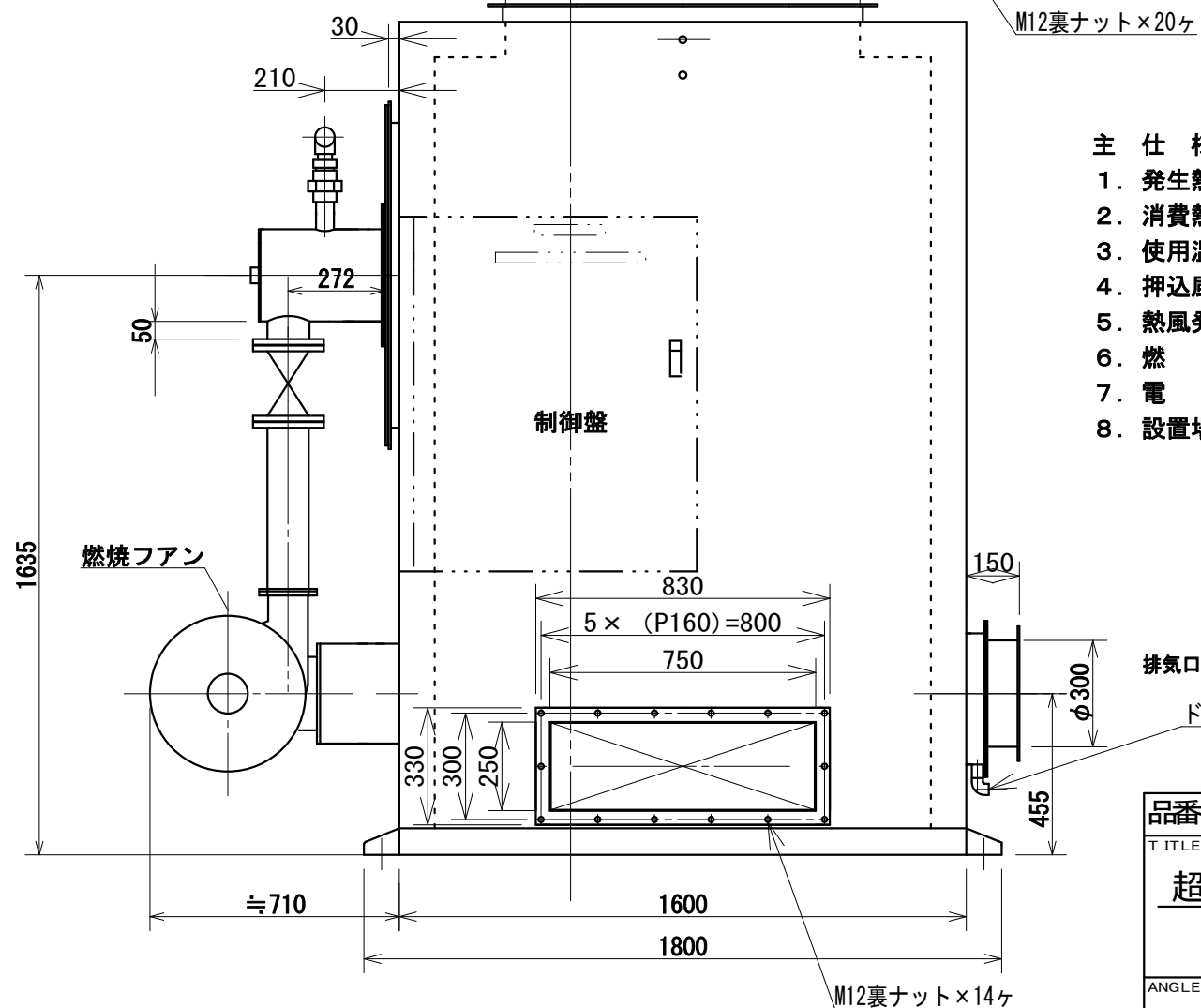
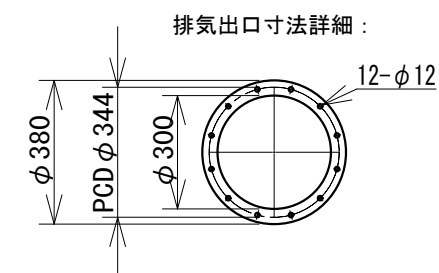
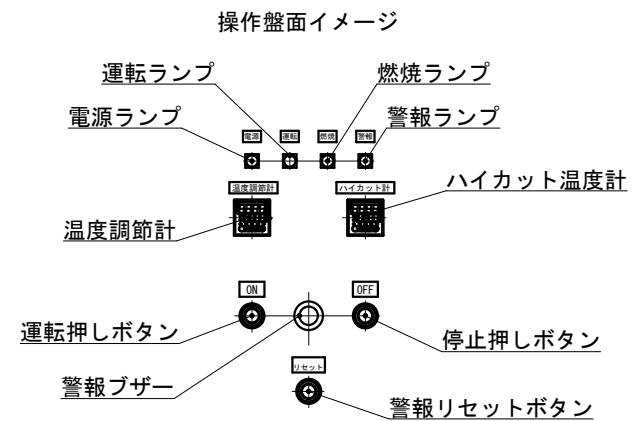
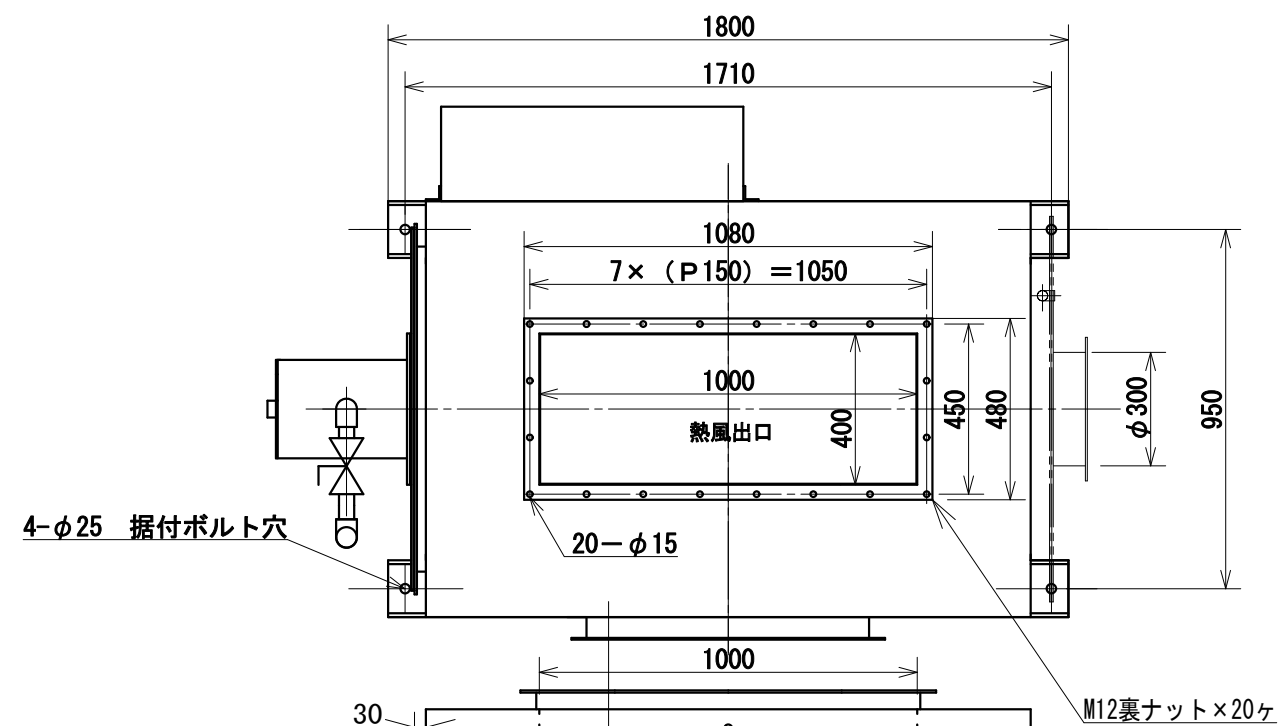
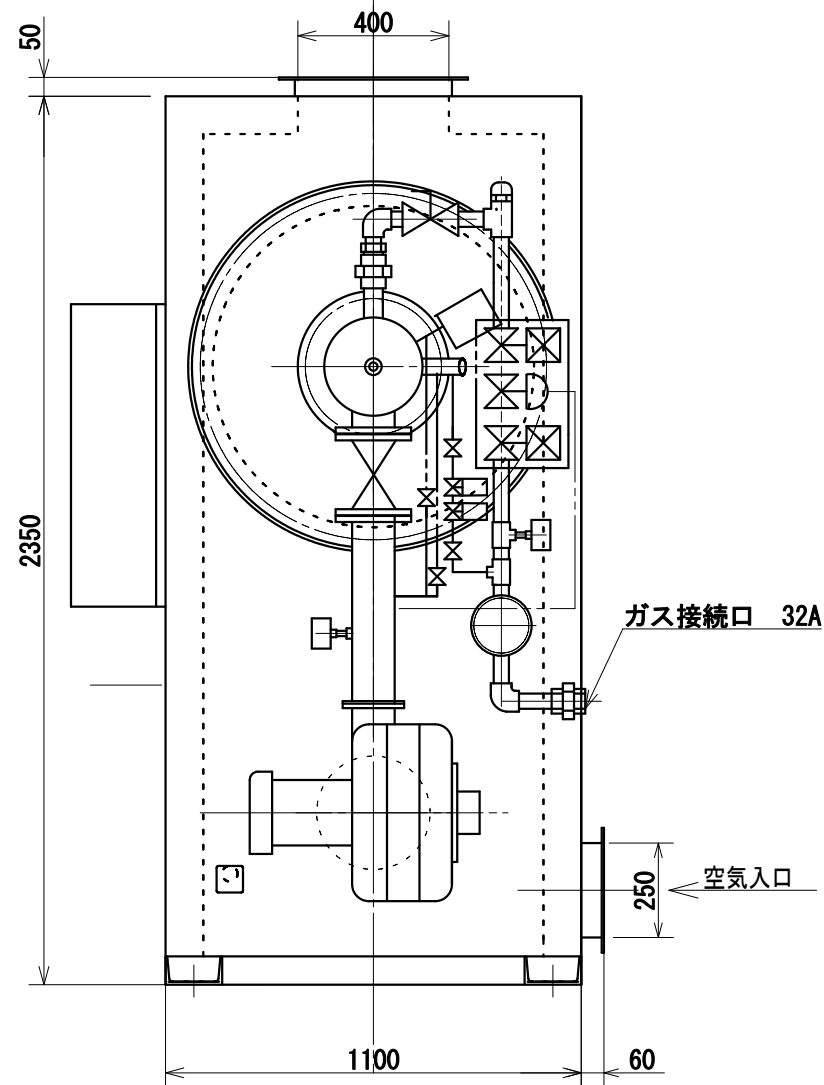
※定格入力は真発熱量表示です。
 ※定格出力は空気入口温度20℃、出口温度100℃時の値です。
 ※電気容量は常用値の表示です。
 起動時は3倍以上の電気容量を取って下さい。

30	ガス圧カススイッチ	1	
29	火炎検出器	1	フレイムロッド
28	点火器	1	スパークロッド
27	燃料ガス入口	1	13A : 32A、LPG : 25A
26	送風空気圧カススイッチ	1	
25	ガスフィルター	1	
24	ガス圧カススイッチ	1	
23	燃焼空気圧カススイッチ	1	
22	燃焼用ブロワ	1	
21	ガス流量計	1	
20	ローディング圧取出口	1	
19	空気設定弁	1	
18	パイロットガス複合弁	1	
17	主ガス複合弁	1	
16	パイロットガス調整弁	1	
15	ガス開閉弁	1	
14	ガス量設定弁	1	
13	ガスバーナ	1	
12	ハイカット温度センサー	1	K熱電対
11	空気出口	1	相フランジ付
10	アイボルト	4	M20
9	空気入口	1	相フランジ付
8	ケージング外板	1	ボンデ鋼板、シルバー色焼付塗装
7	ドレン水出口	1	R20Aネジ
6	排気ガス測定口	1	8Aプラグ
5	排気出口	1	相フランジ付
4	断熱材	1	
3	熱交換器	1	SUS304
2	制御盤	1	
1	燃焼反応室	1	SUS310S



品番	品名	数量	型式・仕様
機法	尺度	名称 間接型熱風発生機 HEX-230CH外形寸法参考図	
承認	検図	製図	図番
		秦	S-3-6500
		2025.02.10	HOSUYAMA 細山熱器株式会社

1	改訂	内容	担当	日付
---	----	----	----	----



主仕様

1. 発生熱量：443.0KW (380,980kcal/h) 温度0°C~200°C上昇時
2. 消費熱量：443.0KW (380,980kcal/h) 真発熱量基準
3. 使用温度：常用約200°C
4. 押込風量：100m³/min (@20°C, 101.3kPa) x 0.7kPa
5. 熱風発生器内圧力損失：上記風量にて1kPa以内
6. 燃料：都市ガス13AまたはLPG 供給圧力：応相談
7. 電源：AC200V 3相 9.0kW
8. 設置場所：屋内設置型

排気口
ドレン口 20Aエルボ (メネジ) 止め×SUS304

品番	品名	備考
TITLE 超高効率間接型熱風発生機 HEX-470CH		
ANGLEFORM 3 角法	SCALE FOR A3	図番 S-3-6501 DWG NO .
細山熱器株式会社		

承認	作成承認	S.N	DATE
承認	DESIGN&DRAWING		2025/02/10
	DESCRIPTION	APPROVED	CHECKED
		DRAWING	DATE