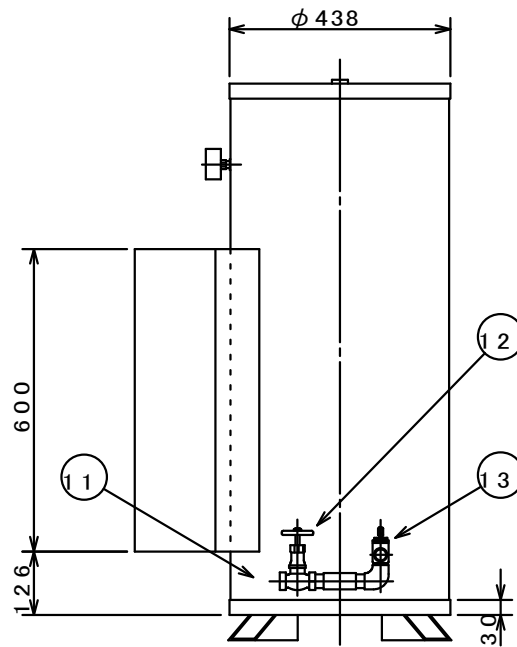
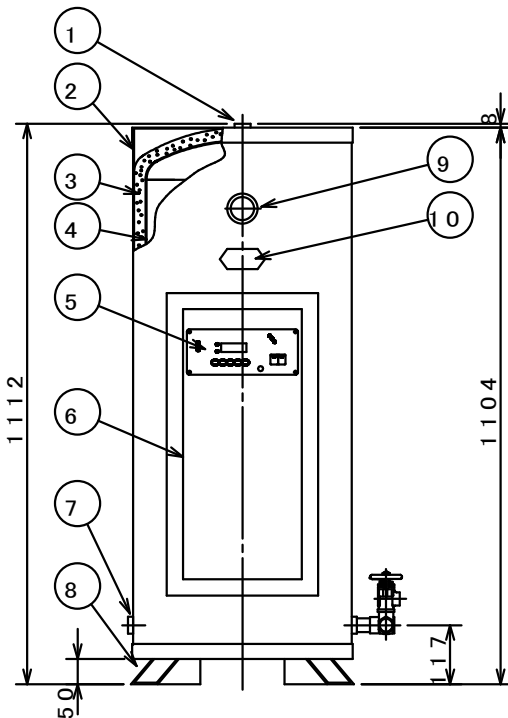


台足取付穴位置図

■性能表

発熱量	3kw (2580kcal/h)
沸上時間	140分 (60°C上昇)
貯湯量	105L
定格 (ヒーター容量)	3相 200V 3.0kw
本体重量 (満水時)	約 40 (145)kg

- ◎ 98kPa (1.0kg/cm²)以下で使用して下さい。
- ◎ 安全の為必ずアンカーで床に固定して下さい。
- ◎ 給水、出湯口はフランジ又はユニオン接続して下さい。
- ◎ 安全弁、排水口は排対排水して下さい。



13	逃し弁	20A
12	排水バルブ	20A
11	排水口	20A
10	銘板	
9	圧力計	
8	台足	SS400×4.5t
7	給水口	20A
6	制御盤	鋼板製 焼き付け塗装
5	操作部	マイコン制御
4	内胴	SUS316L×1.5t
3	保温材	グラスウール24K 25mm
2	外胴	SS400×1.2t
1	出湯口	20A
番号	名称	備考

TITLE 電気温水器		
HEL-100		
ANGLEFORM	SCALE	図番 U-4-2424-1
3角法	1/15	

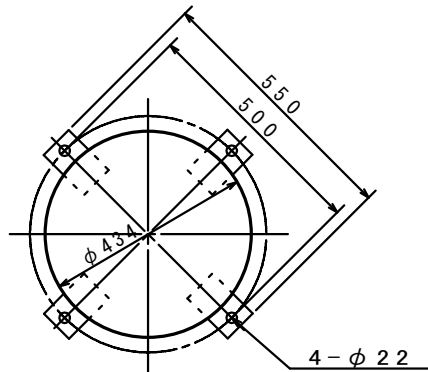
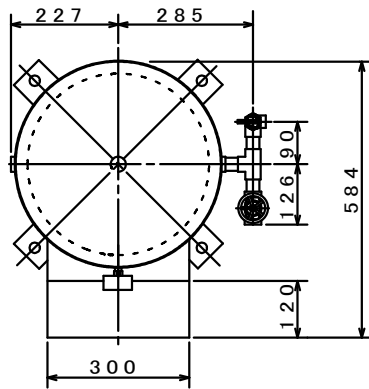
設置場所についてのお願い

設置する床面は、必ず防水施工、又は防水パンを設置し床排水を取って下さい。
 (本体及び接続管の老化などにより、漏水する可能性がありますので、防水施工と床排水をつけて事故を防いで下さい。)

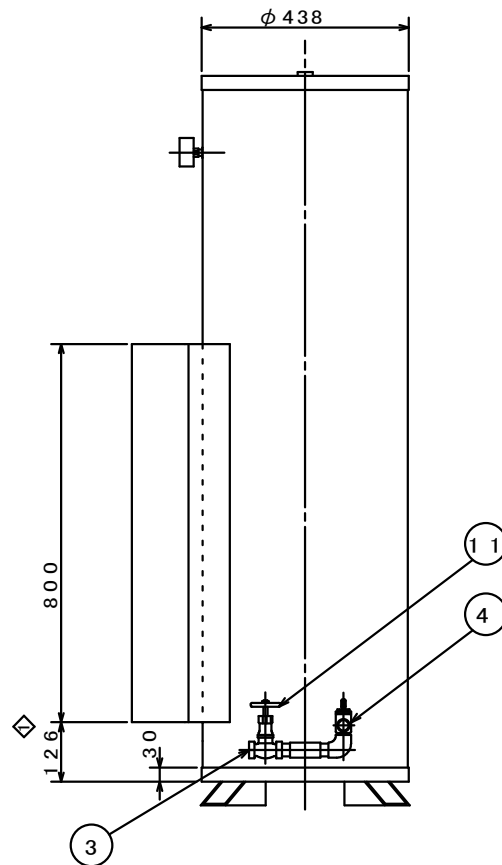
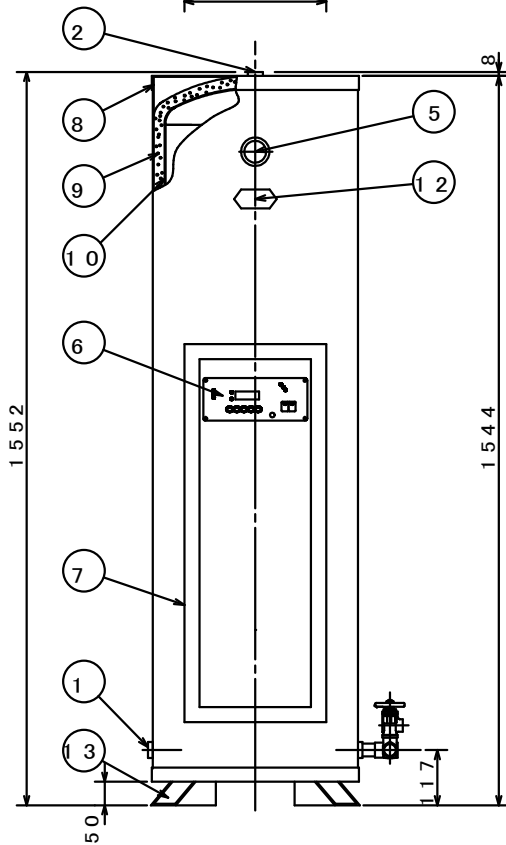
◇ 寸法等変更 H11.08.05 E.K

		E.K	1999
			07/24
APPROVED	CHECKED	DRAWING	DATE

細山熱器株式会社



台足取付穴位置図



性能表

発熱量	6.0kw(5160kcal/h)
沸上時間	108分(60℃上昇)
貯湯量	155L
定格(ヒーター容量)	3相200V 6.0kw
本体重量(満水時)	約56(211)kg

- ◎ 98kPa(1.0kg/cm²)以下で使用して下さい。
- ◎ 安全の為必ずアンカーで床に固定して下さい。
- ◎ 給水、出湯口はフランジ又はユニオン接続にして下さい。
- ◎ 安全弁、排水口は間接排水にして下さい。



13	台足	SS-400×4.5t
12	銘板	
11	排水バルブ	20A
10	内胴	SUS316L×1.5t
9	保温材	グラスウール24K 25mm
8	外胴	SS-400×1.2t
7	制御盤	鋼板製 焼き付け塗装
6	操作部	マイコン制御
5	圧力計	
4	逃し弁	20A
3	排水口	20A
2	出湯口	20A
1	給水口	20A
番号	名称	備考

TITLE

電気温水器

HEL-150

ANGLEFORM

SCALE

3角法

図番 U-4-1652

設置場所についてのお願い

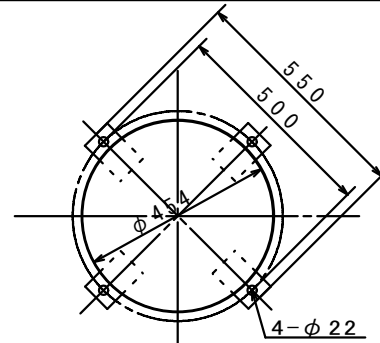
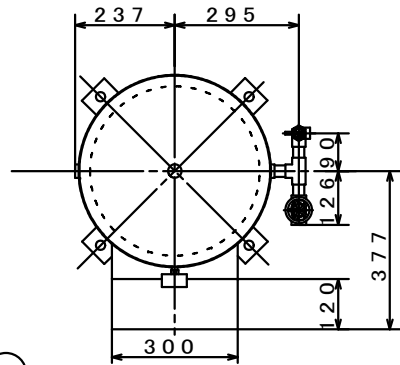
設置する床面は、必ず防水施工、又は防水パンを設置し床排水を取って下さい。
(本体及び接続管の老化などにより、漏水する可能性がありますので、防水施工と床排水をつけて事故を防いで下さい。)

◇ 寸法等変更 H11.8.10 E.K

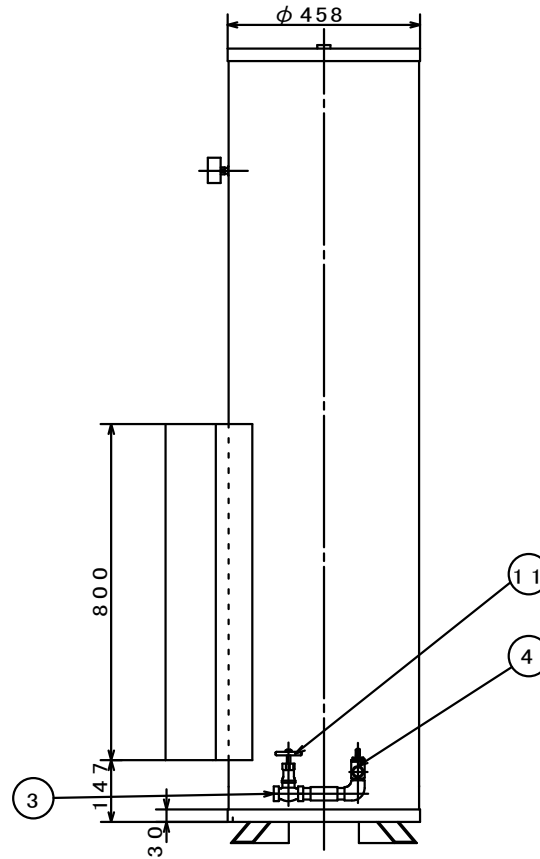
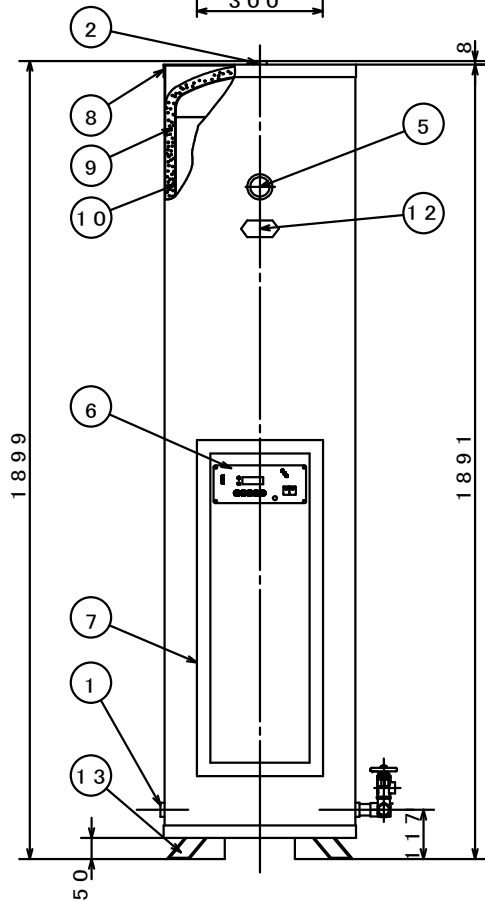
◇ 寸法変更 H11.7.24 E.K

			1996
		N.O	10.4
APPROVED	CHECKED	DRAWING	DATE

細山熱器株式会社



台足取付穴位置図



性能表

発熱量	9.0kw (7740kcal/h)
沸上時間	103分 (60℃上昇)
貯湯量	225L
定格 (ヒーター容量)	3相 200V 9.0kw
本体重量 (満水時)	約 75 (296) kg

- ◎ 98kPa (1.0kg/cm²) 以下で使用して下さい。
- ◎ 安全の為必ずアンカーで床に固定して下さい。
- ◎ 給水、出湯口はフランジ又はユニオン接続にして下さい。
- ◎ 安全弁、排水口は間接排水にして下さい。

13	台足	SS-400×4.5t
12	銘板	
11	排水バルブ	20A
10	内胴	SUS316L×1.5t
9	保温材	グラスウール24K 25mm
8	外胴	SS-400×1.2t
7	制御盤	鋼板製 焼き付け塗装
6	操作部	マイコン制御
5	圧力計	
4	逃し弁	20A
3	排水口	20A
2	出湯口	20A
1	給水口	20A
番号	名称	備考

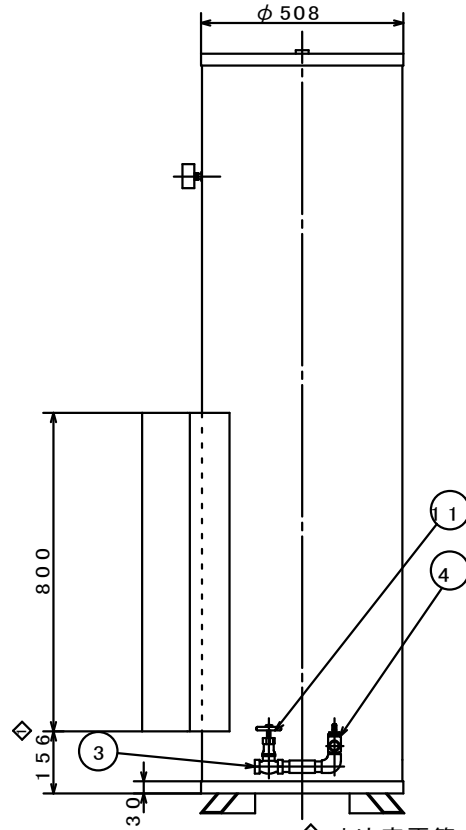
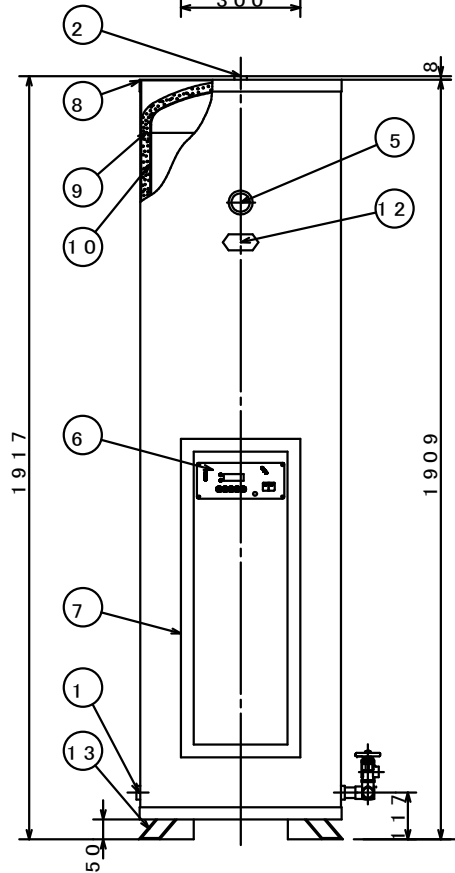
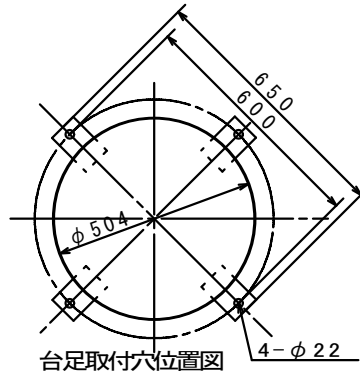
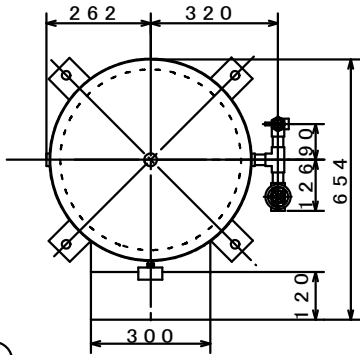
TITLE		電気温水器
		HEL-200
ANGLEFORM	SCALE	図番 U-4-1665
3角法		

設置場所についてのお願い

設置する床面は、必ず防水施工、又は防水パンを設置し床排水を取って下さい。
 (本体及び接続管の老化などにより、漏水する可能性がありますので、防水施工と床排水をつけて事故を防いで下さい。)

		H.S	2005
			09/05
APPROVED	CHECKED	DRAWING	DATE

細山熱器株式会社



設置場所についてのお願い

設置する床面は、必ず防水施工、又は防水パンを設置し床排水を取って下さい。
 (本体及び接続管の老化などにより、漏水する可能性がありますので、防水施工と床排水をつけて事故を防いで下さい。)

性能表

発熱量	9.0kw(7740kcal/h)
沸上時間	127分(60℃上昇)
貯湯量	272L
定格(ヒーター容量)	3相200V 9.0kw
本体重量(満水時)	約93(365)kg

- ◎ 98kPa(1.0kg/cm²)以下で使用して下さい。
- ◎ 安全の為必ずアンカーで床に固定して下さい。
- ◎ 給水、出湯口はフランジ又はユニオン接続にして下さい。
- ◎ 安全弁、排水口は間接排水にして下さい。

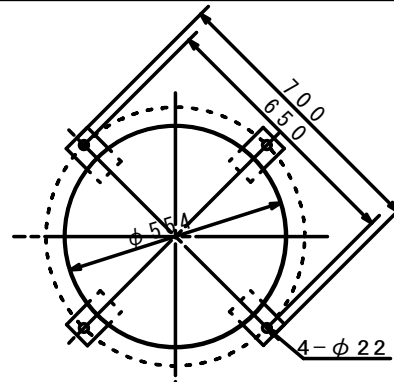
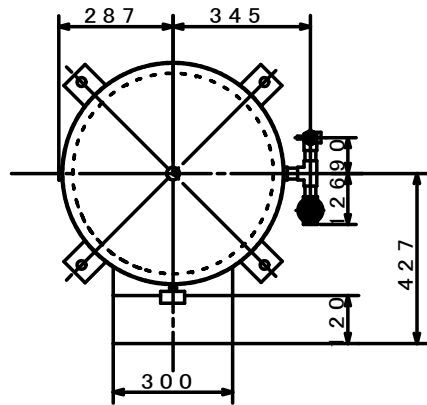
13	台足	SS-400×4.5t
12	銘板	
11	排水バルブ	20A
◇ 10	内胴	SUS316L×1.5t
9	保温材	グラスウール24K 25mm
8	外胴	SS-400×1.2t
7	制御盤	鋼板製 焼き付け塗装
6	操作部	マイコン制御
5	圧力計	
4	逃し弁	20A
3	排水口	20A
2	出湯口	20A
1	給水口	20A
番号	名称	備考

TITLE		電気温水器	
MODEL		HEL-250	
ANGLEFORM	SCALE	図番 U-4-1679	
3角法			

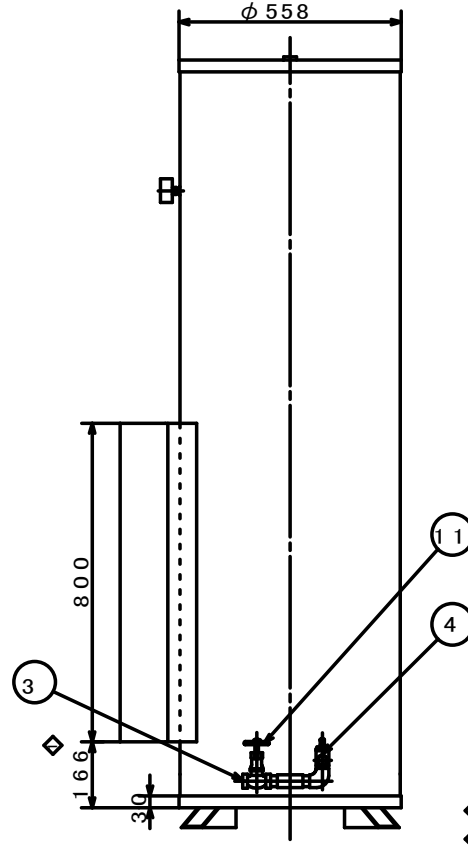
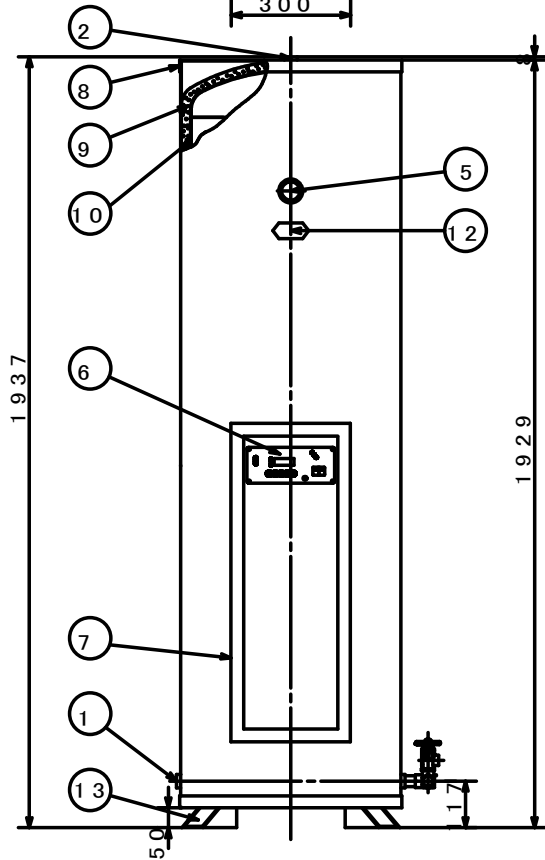
◇ 寸法変更等 H11.8.10 E.K
 ◇ 寸法変更 H11.7.24 E.K

		1996	
		N.O	6.07
APPROVED	CHECKED	DRAWING	DATE

細山熱器株式会社



台足取付六位置図



- ◇貯湯量訂正 H14.6.24 E.K
- ◇寸法変更等 H11.8.10 E.K
- ◇寸法変更 H11.7.24 E.K

		N.O	1996
			6.14
APPROVED	CHECKED	DRAWING	DATE

性能表

発熱量	9.0kw(7740kcal/h)
沸上時間	157分(60°C上昇)
実貯湯量	337L
有効貯湯量	300L
定格(ヒーター容量)	3相200V 9.0 kw
本体重量(満水時)	約112(490)kg

- ◎ 98kPa(1.0kg/cm²)以下で使用して下さい。
- ◎ 安全の為必ずアンカーで床に固定して下さい。
- ◎ 給水、出湯口はフランジ又はユニオン接続にして下さい。
- ◎ 安全弁、排水口は排気排水にして下さい。

13	台足	SS-400×4.5t
12	銘板	
11	排水バルブ	20A
◇10	内胴	SUS316L×1.5t
9	保温材	グラスウール24K 25mm
8	外胴	SS-400×1.2t
7	制御盤	鋼板製 焼き付け塗装
6	操作部	マイコン制御
5	圧力計	
4	逃し弁	20A
3	排水口	20A
2	出湯口	20A
1	給水口	20A
番号	名称	備考

TITLE		電気温水器	
HEL-300			
ANGLEFORM	SCALE	図番 U-4-1692	
3角法			

設置場所についてのお願い

設置する床面は、必ず防水施工、又は防水パンを設置し床排水を取って下さい。
 (本体及び配管の老化などにより、漏水する可能性がありますので、防水施工と床排水をつけて事故を防いで下さい。)

細山熱器株式会社