

注1:給水圧力は50kPa～300kPaの範囲でご使用下さい。
 注2:給水接続口は、左又は右に組み替え出来るようになっています。
 注3:給水・給湯配管は熱くなりますので、塩ビ管等の配管を避けて耐熱性のものをご使用して下さい。

17	排水口	
16	電源ランプ	
15	作動ランプ	
14	ヒーター	SUS-316L
13	ふた	
12	フロート	
11	オ-バ-フロ-管	19.05
10	温調ダイヤル	
9	温度計	
8	水位計	
7	自在湯栓	15A×1ヶ
6	給水口	R1/2
5	電源コード	標準1.5m
4	内胴	
3	保温材	グラスウ-ル40K10mm
2	外胴	
1	ボ-ルタップ 本体	CAC406
番号	名 称	備 考

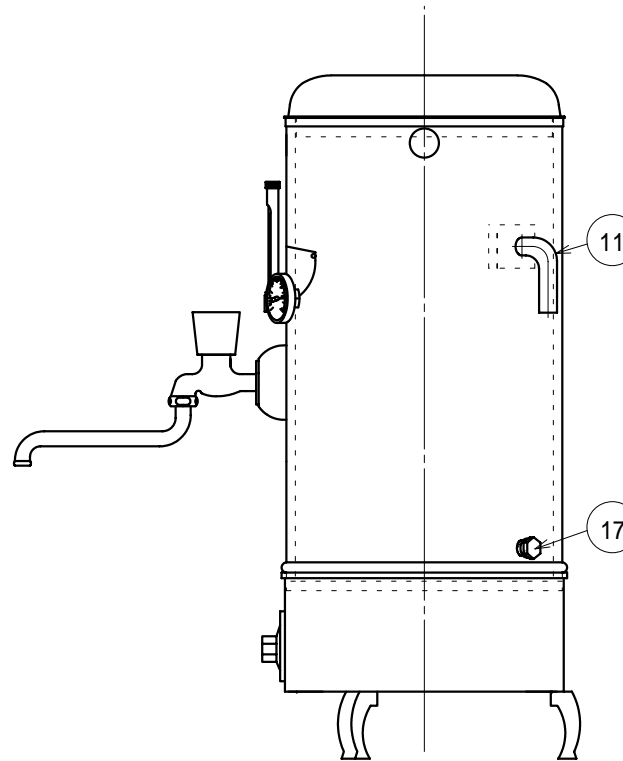
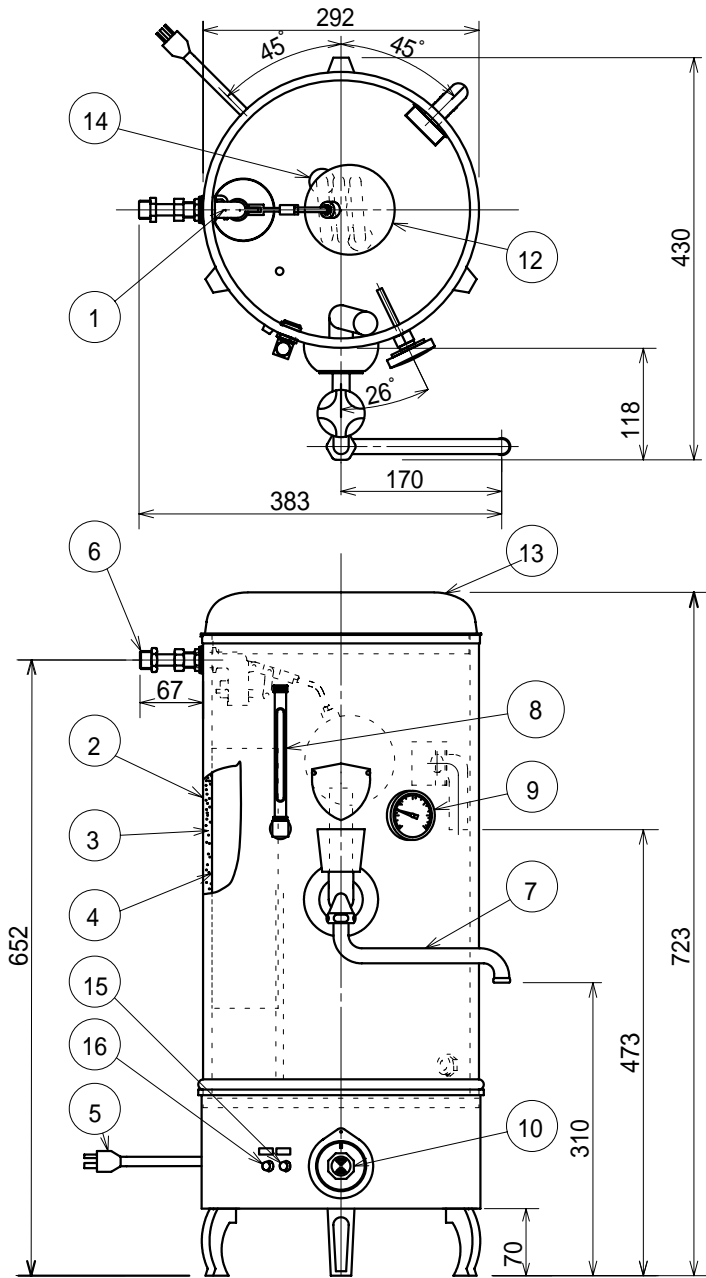
TITLE 電気湯沸器		
DE-特号 (置台型)		
ANGLEFORM SCALE	図 番	F1Y-2980
3角法		
APPROVED CHECKED DRAWING DATE		

貯湯量	9リットル	給水接続	R1/2	差込プラグ	125V15A
消費電力	単相100V1.5kW				
本体重量	8.0kg				

	N.SUZUKI	K.Y	2013
			9.06
APPROVED	CHECKED	DRAWING	DATE

細山熱器株式会社

注1:給水圧力は50kPa～300kPaの範囲でご使用下さい。
 注2:給水接続口は、左又は右に組み替え出来るようになっています。
 注3:給水・給湯配管は熱くなりますので、塩ビ管等の配管を避けて耐熱性のものをご使用して下さい。

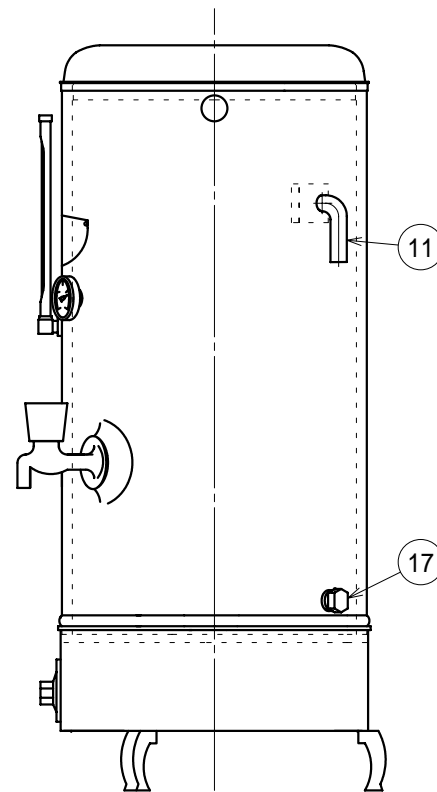
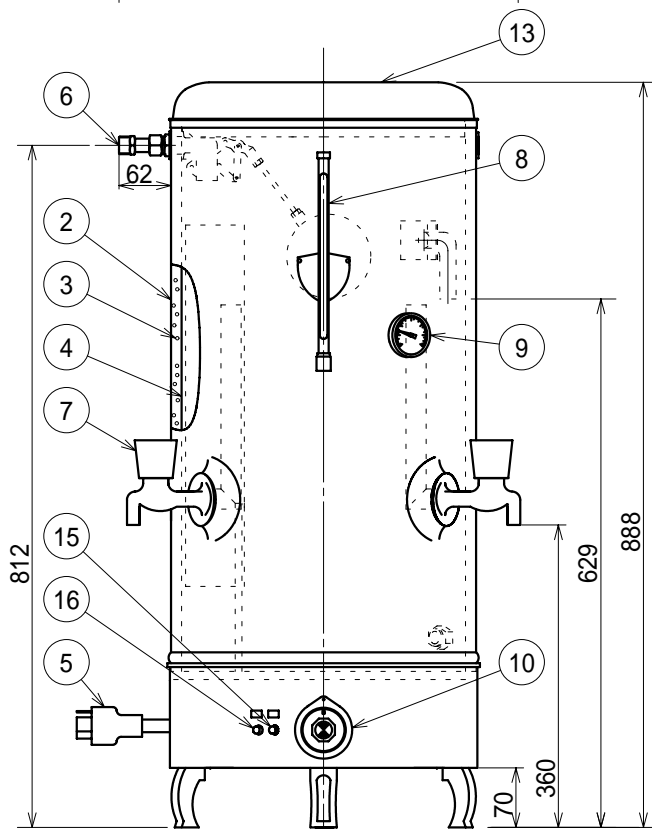
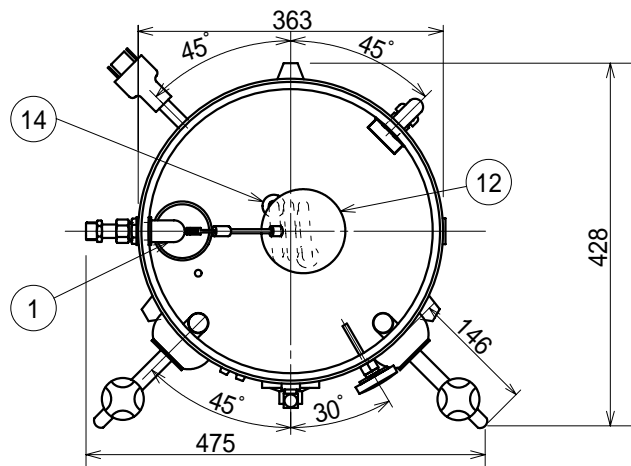


17	排水口	
16	電源ランプ	
15	作動ランプ	
14	ヒーター	SUS-316L
13	ふた	
12	フロート	
11	オ-バ-フロ-管	19.05
10	温調ダイヤル	
9	温度計	
8	水位計	
7	自在湯栓	15A×1ヶ
6	給水口	R1/2
5	電源コード	標準1.5m
4	内胴	
3	保温材	グラスウ-ル40K10mm
2	外胴	
1	ボ-ルタップ 本体	CAC406
番号	名 称	備 考

TITLE 電気湯沸器		
DE-1号 (置台型)		
ANGLEFORM SCALE	図 番	F1Y-2981
3角法		

貯湯量	19リットル	給水接続	R1/2	差込プラグ	125V15A				
消費電力	単相100V1.5kW						N.SUZUKI	K.Y	2013 9.06
本体重量	11.0kg						APPROVED	CHECKED	DRAWING DATE

細山熱器株式会社



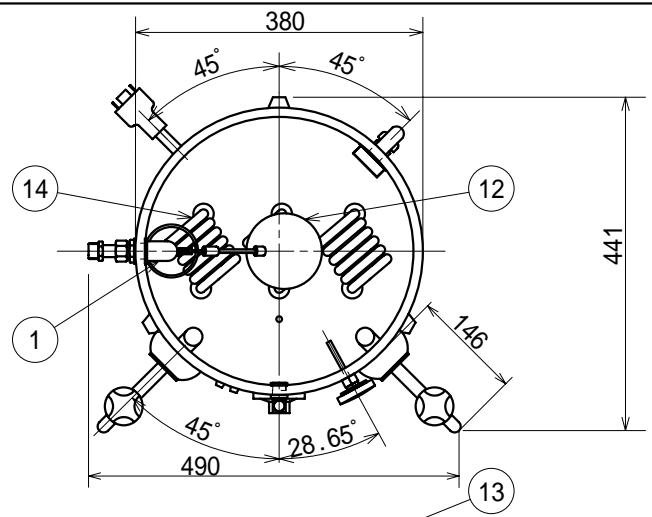
注1:給水圧力は50kPa～300kPaの範囲でご使用下さい。
 注2:給水接続口は、左又は右に組み替え出来るようになっています。
 注3:給水・給湯配管は熱くなりますので、塩ビ管等の配管を避けて耐熱性のものをご使用して下さい。

17	排水口	
16	電源ランプ	
15	作動ランプ	
14	ヒーター	SUS-316L
13	ふた	
12	フロート	
11	オ-バ-フロ-管	19.05
10	温調ダイヤル	
9	温度計	
8	水位計	
7	胴長湯栓	15A×2ヶ
6	給水口	R1/2
5	電源コード	標準1.5m
4	内胴	
3	保温材	グラスウ-ル40K10mm
2	外胴	
1	ボ-ルタップ 本体	CAC406
番号	名 称	備 考

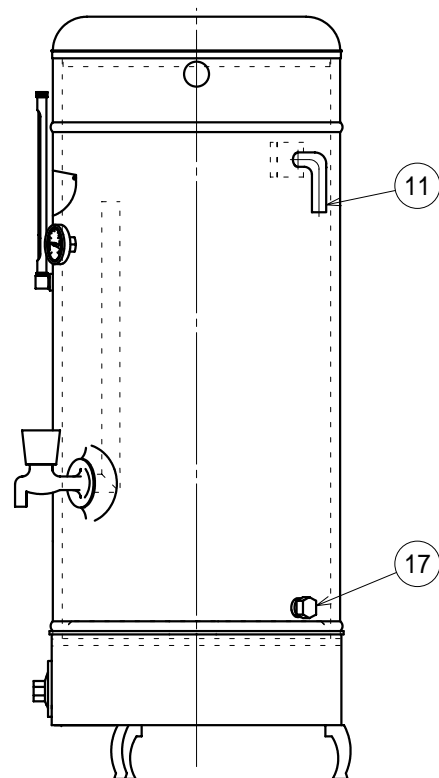
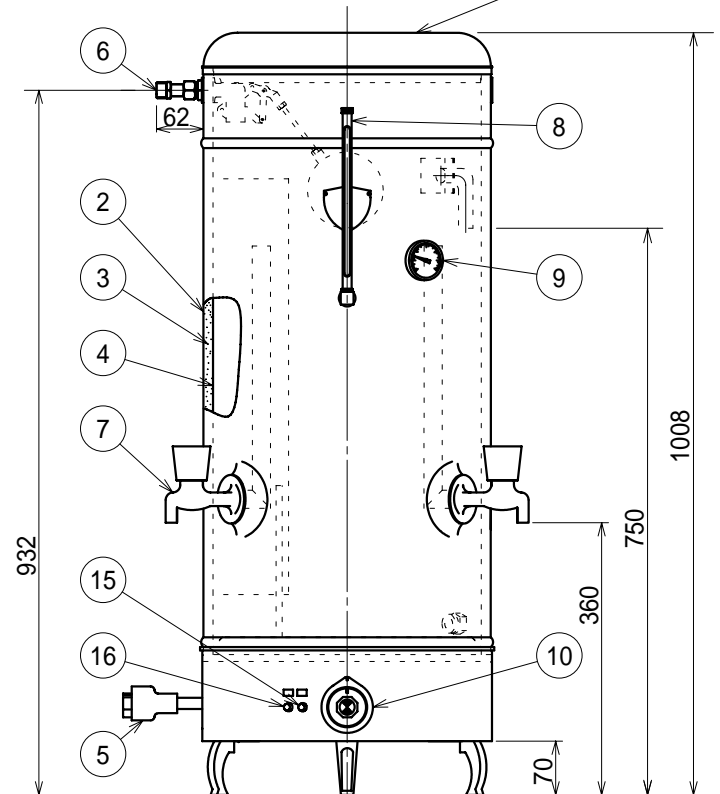
TITLE		電気湯沸器	
		DE-2号 (置台型)	
ANGLE	FORM	SCALE	図 番 F1Y2964
3角法			

貯湯量	42リットル	給水接続	R1/2	差込プラグ 250V20A 	N.SUZUKI T.Naruoka 2013 09.02	APROVED	CHECKED	DRAWING	DATE
消費電力	単相200V3.0kW								
本体重量	17.0kg								

細山熱器株式会社



注1:給水圧力は50kPa～300kPaの範囲でご使用下さい。
 注2:給水接続口は、左又は右に組み替え出来るようになっています。
 注3:給水・給湯配管は熱くなりますので、塩ビ管等の配管を避けて耐熱性のものをご使用して下さい。

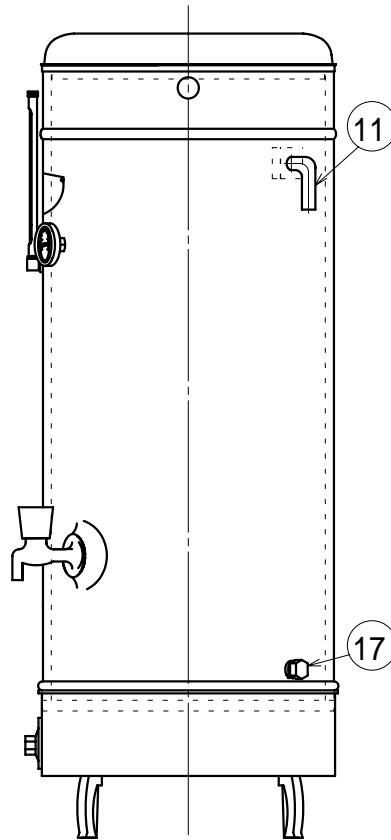
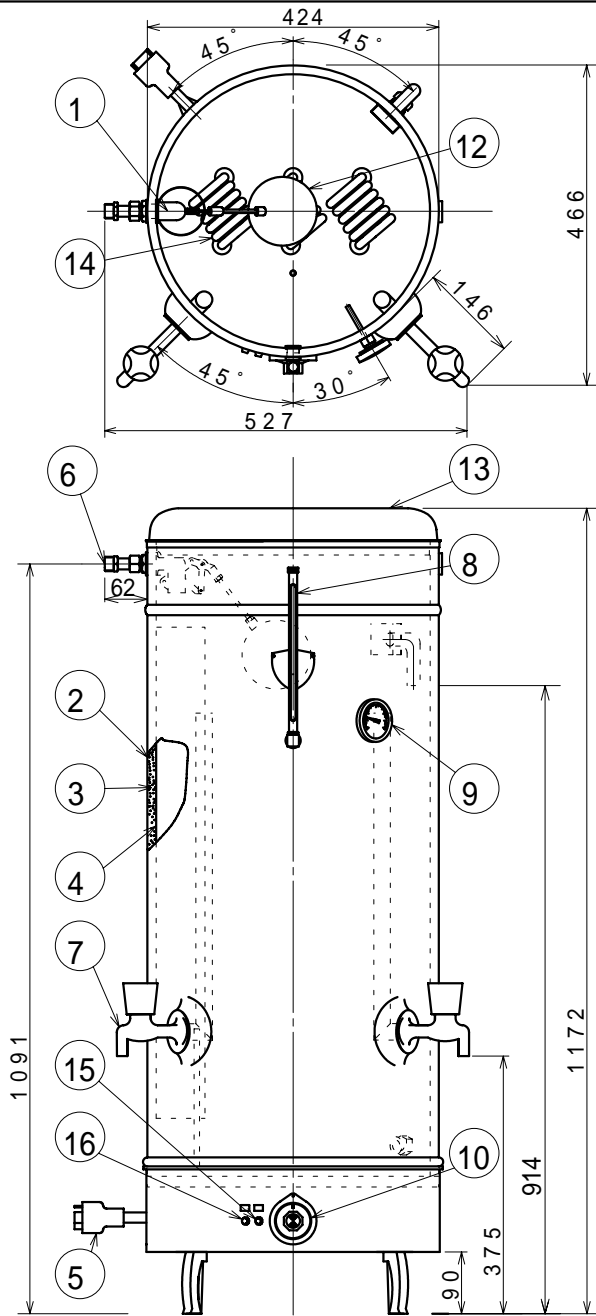


17	排水口	
16	電源ランプ	
15	作動ランプ	
14	ヒーター	SUS-316L
13	ふた	
12	フロート	
11	オーバーフロー管	19.05
10	温度ダイヤル	
9	温度計	
8	水位計	
7	胴長湯栓	15A×2ヶ
6	給水口	R1/2
5	電源コード	標準1.5m
4	内胴	
3	保温材	グラスウール40K 10mm
2	外胴	
1	ボイルアップ®本体	CAC406
番号	名称	備考

TITLE 電気湯沸器		
DE-3号 (置台型)		
ANGLEFORM SCALE	図番 F1Y-2982	
3角法		
細山熱器株式会社		

貯湯量	58リットル	給水接続	R1/2	差込プラグ	250V20A				
消費電力	3相200V 6.0kW						N.SUZUKI	K.Y	2013 9.11
本体重量	18.0kg						APPROVED	CHECKED	DRAWING DATE

注1:給水圧力は50kPa～300kPaの範囲でご使用下さい。
 注2:給水接続口は、左又は右に組み替え出来るようになっています。
 注3:給水・給湯配管は熱くなりますので、塩ビ管等の配管を避けて耐熱性のものをご使用して下さい。

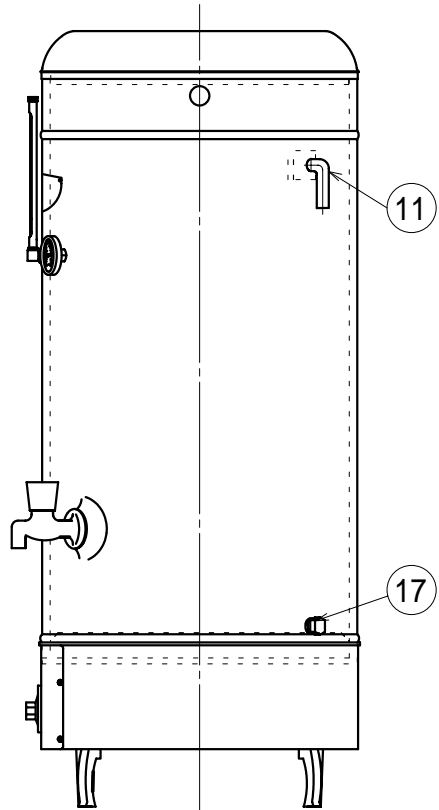
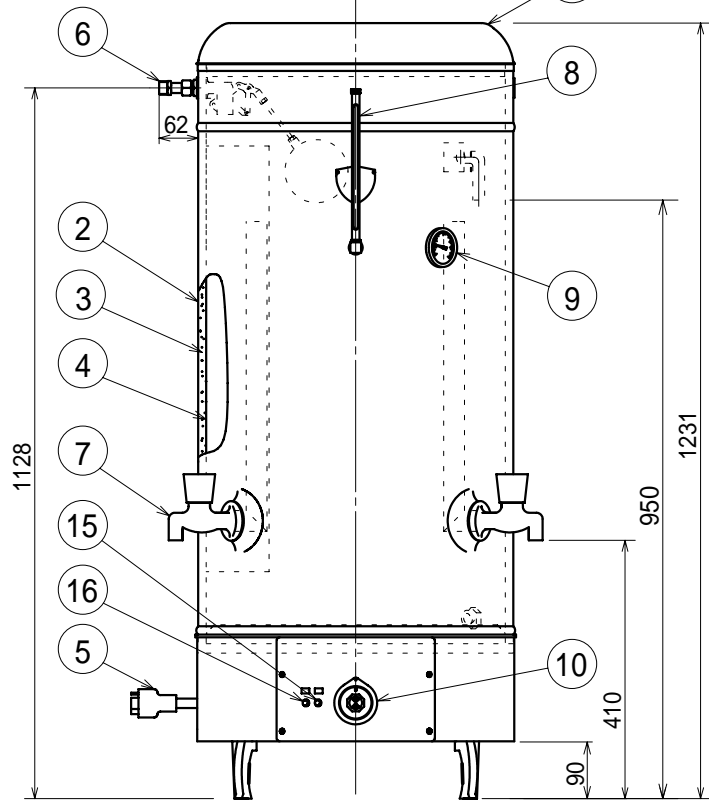
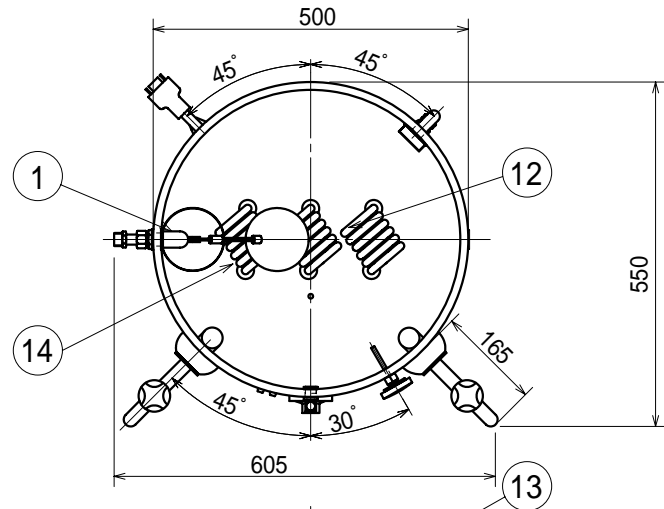


17	排水口	
16	電源ランプ	
15	作動ランプ	
14	ヒーター	SUS-316L
13	ふた	
12	フロート	
11	オ-バ-フロ-管	19.05
10	温調ダイヤル	
9	温度計	
8	水位計	
7	胴長湯栓	15A×2ケ
6	給水口	R1/2
5	電源コード	標準1.5m
4	内胴	
3	保温材	グラスウール40K 10mm
2	外胴	
1	ボ-ルタップ本体	CAC406
番号	名 称	備 考

TITLE 電気湯沸器		
DE-5号 (置台型)		
ANGLE/FORM	SCALE	図 番 F1Y-2983
3角法		

貯湯量	91リットル	給水接続	R1/2	差込プラグ	250V20A		N.SUZUKI	K.Y	2013 9.11	
消費電力	3相200V6.0kW						APROVED	CHECKED	DRAWING	DATE
本体重量	26.0kg									

細山熱器株式会社



注1: 給水圧力は50kPa ~ 300kPaの範囲でご使用下さい。
 注2: 給水接続口は、左又は右に組み替え出来るようになっています。
 注3: 給水・給湯配管は熱くなりますので、塩ビ管等の配管を避けて耐熱性のものをご使用して下さい。

17	排水口	
16	電源ランプ	
15	作動ランプ	
14	ヒーター	SUS-316L
13	ふた	
12	フロート	
11	オ-バ-フロ-管	19.05
10	温調ダイヤル	
9	温度計	
8	水位計	
7	胴長湯栓	20A×2ケ
6	給水口	R1/2
5	電源コード	標準1.5m
4	内胴	
3	保温材	グラスウール40K 10mm
2	外胴	
1	ボ-ルタップ本体	CAC406
番号	名 称	備 考

TITLE 電気湯沸器		
DE-7号 (置台型)		
ANGLEFORM SCALE	図 番	F1Y-3019
3角法		
細山熱器株式会社		

貯湯量	127リットル	給水接続	R1/2
消費電力	3相200V9.0kW		
本体重量	33.0kg		

差込プラグ	250V30A						
		N.SUZUKI	K.Y	2013	9.18		
		APROVED	CHECKED	DRAWING	DATE		